



שכונת "אפיקי נחל" אופקים

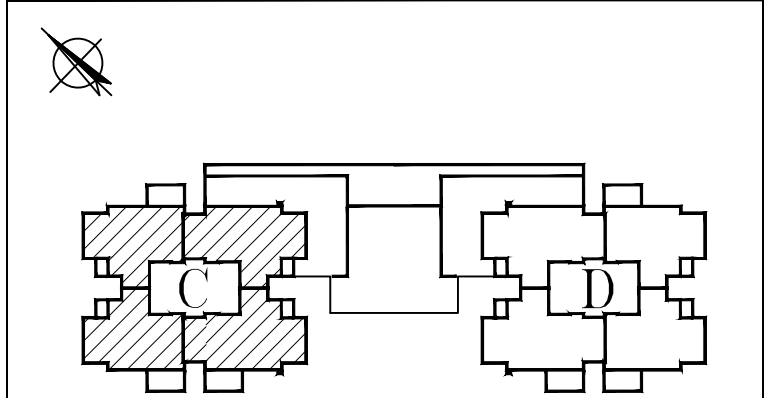
מגרש 1321
בניין C
קומה 5

מקרא

	שטח ורכוש משותף		לוח חשמל דירתי
	מרפסת מקורה		דוד שמש
	מרפסת לא מקורה		קו קירו
	קו קירו		מיקום הכנה למעבה
	שוחת ביוב		ניקוז

הערות לתוכנית

- 1 המידות המתארות בתוכנית הן מידות בניה (ברוטו) מקיר בנייה לקיר בניה, לפני ציפוי טיח, קרמיקה או כל ציפוי אחר.
- 2 סטיות בשיעור 2% בין מידת הבניין המופיעות בתוכנית לבין המידות למעשה במפרט לבין הכמויות והמידות למעשה לא יחשבו לסטייה מהתכנית.
- 3 יתכנו שינויים בפתחים בגדלים, מיקומם או צורתם לרבות שינויים בחזיתות השונות או באופן החלוקה הפנימיים ליחידות או במספרן.
- 4 ייתכנו שינויים והתאמות בכפוף לדרישות הרשויות ואלו יתנו. המצוינים בתוכנית זו הינם:
- 5 בכדי להסיר ספק מנוהר כי הריהוט, היד החשמלי יקבעות סניטציה, המצוינים בתוכנית אינם נכללים בחוזה המכר ונעשו למחשה בלבד.
- 6 קבועות הסניטציה (ברזים, כיורים, אסלות, אמבטיות וכו') המופיעות בתוכנית זו הינם להמחשה בלבד, אין להתייחס למידותיהן מיקומם או צורתם אלה במפרט הטכני בלבד.
- 7 מיקומם הסופי של צנרת מי שטח, צנרת ניקוז וקולטני ביוב בקירות ואו על יד הקירות יקבעו ע"י תוכנית הביצוע (צמ"ג-צינור מי שטח, צמ"ג צנור ניקוז מרפסת).
- 8 מיקומם הסופי של ההכנות למזוננים/דודי מי חמים/ארון חשמל, יקבע ע"י תוכנית ביצוע.
- 9 תיתכן העברה גלויה אנונית ואו אופקית למערכת שונת של ביוב/אוהר/ניקוז גל, בדירה, במחסנים ובשטחים ציבוריים מעבר למסגרת בתוכנית ובגבירים שונים.
- 10 בשטח החצרית הממודות עוברים קווי צנרת מי, ניקוז וביוב וממקומות שוחות בקורת של המערכות המשותפות בגין כך תירשם זיקת האה לזכות מעבר על המגרש לגישה למערכות אלו.
- 11 בישיבה למרפסות הפתוחות יתכן ויהיה מדרגה/סוף מוגבה.
- 12 פני הרצוף בתוך הממד' מוגבהים ב 2-3 ס"מ מפני רצוף הדירה.
- 13 על גג יקבעו מתקנים כגון מאגר מים, מעבי מיזוג אוויר או כל מתקן אחר שיקבע ע"י החברה.
- 14 בגולות המגרש יקבעו סופית בתשריט שאושר ע"י הרשות המקומית, שטח הדירה כמפורט במפרט הטכני.
- 15 מתנה בהיתר בנייה מועדק.
- 16 במקרה של סתירה בין תוכנית זו למפרט המכר-יקבע מפרט המכר.



תאריך 22/09/24 קנ"מ 1:100

א.ד.כהן בע"מ
בית פריזמה, שד' שידר 31/701 ב"ש
טל: 08-6490730 פקס: 08-6490943

