



שכונת "אפיקי נחל" אופקים

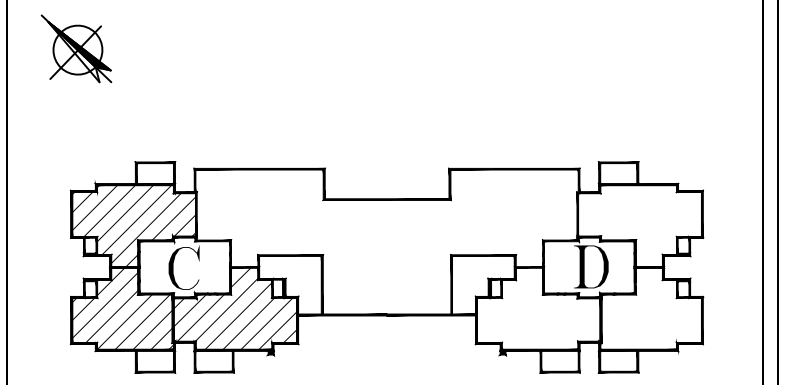
מגרש 1321
בניין C
קומה 1

מקרא

	שטח ורכוש משותף		לוח חשמל דירתי
	מרפסת מקורה		צינור אורור
	מרפסת לא מקורה		דוד שמש
	קו קירוי		קולטני ביוב
	מיקום הכנה למעבה		כניסה לדירה
	שוחת ביוב		ניקוז

הערות לתוכנית

- 1) המידות המתארות בתוכנית הן מידות בנייה (ברוטו) מקיר בנייה לקיר בנייה, לפני ציפוי טיח, קרמיקה או כל ציפוי אחר.
- 2) סטיות בשיעור 2% בין מידות הבניין המופיעות בתוכנית לבין המידות למעשה במפרט לבין הכמות והמידות למעשה לא יחשבו לסטייה מהתכנית.
- 3) יתכנו שינויים בפתחים בגדלים, מיקומם או צורתם לרבות שינויים בחזיתות השונות או באופן החלוקה הפנימיים ליחידות או במספרן.
- 4) ייתכנו שינויים והתאמות בכפוף לדרישות הרשות ואלו: תכנון.
- 5) בכדי להסיר ספק מנוהרי כי הריהוט, הידוד החשמלי וקבועות סניטציה, המצוינים בתוכנית אינם נכללים בחוזה המכר ונעשו למחשה בלבד.
- 6) קבועות הסניטציה (ברזים, כיורים, אסלות, אמבטיה וכו') המופיעות בתוכנית זו הינם להמחשה בלבד, אין להתייחס למידותיהן מיקומם או צורתם אלה במפרט הטכני בלבד.
- 7) מיקומם הסופי של צנרת מי שטם, צנרת ניקוז וקולטני ביוב בקירות ואו על יד הקירות יקבעו ע"י תוכנית הביצוע (צמ"ג-צינור מי שטם, צמ"ג צנור ניקוז מרפסת).
- 8) מיקומם הסופי של ההכנות למזגנים/דודי מי מים/ארון חשמל, קבע ע"י תוכנית ביצוע.
- 9) תיתכן העברה גלויה אכזרית ואו אופקית למערכת שוטת של ביוב/אוהר/ניקוז גל, בדירה, במחסנים ובשטחים ציבוריים מעבר למסגרת תוכנית ובגבהים שונים.
- 10) בשטח החצר הצמודות עוברים קווי צנרת מים, ניקוז וביוב וממקומות שוחות בקורת של המערכות המשותפות בגין כך תירשם זיקת האה לזכות מעבר על המגרש לגישה למערכות אלו.
- 11) בישיאה למרפסות הפתוחות יתכן ויהיה מדרגה/סוף מוגבה.
- 12) פני הרצוף בתוך הממד' מוגבהים ב 2-3 ס"מ מפני רצוף הדירה.
- 13) על הגג יקבעו מתקנים כגון מאגר מים, מעבי מיזוג אוויר או כל מתקן אחר שיקבע ע"י החברה.
- 14) גבולות המגרש יקבעו סופית בתשריט שאושר ע"י הרשות המקומית, שטח הדירה כמפורט במפרט הטכני.
- 15) מתנה בהיתר בנייה מועדק.
- 16) במקרה של סתירה בין תוכנית זו למפרט המכר-קבע מפרט המכר.



תאריך 22/09/24 קנ"מ 1:100

א.ד.כהן בע"מ
 בית פריזמה, שד' שידר 31/701 ב"ש
 סני: 08-6490730 פקס: 08-6490943

