



שכונת "אפיקי נחל" אופקים

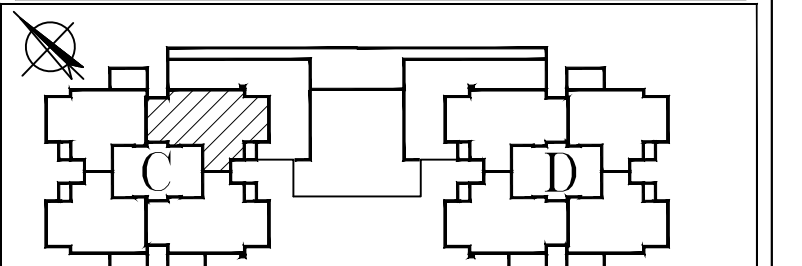
1321	מגרש
C	בניין
5	קומה
21	דירה
K	טיפוס

מקרא

	לוח חשמל דירתי		שטח ורכוש משותף
	צינור אוורור		מרפסת מקורה
	דוד שמש		מרפסת לא מקורה
	קולטני ביוב	-----	קו קירוי
	כניסה לדירה		מיקום הכנה למעבה
	ניקוז		שוחת ביוב

הערות לתוכנית

- המידות המתארות בתוכנית הן מידות בנייה (ברוטו) מקיר בכיור לקיר בנייה, לפני ציפוי שטח, קרימיקה או כל ציפוי אחר.
- סטיית בשיעור 2% בין מידות הבניין המופיעות בתוכנית לבין המידות למעשה במפרט לבין הכמויות והמידות למעשה לא יחשבו לסטייה מהתכנית.
- יתכנו שינויים בפחחים בגדלים, מיקומם או צורתם לרבות שינויים בחזיתות השונות או באופן החלוקה הפנימיים ליחידות או במספרן.
- ייתכנו שינויים והתאמות בספוף לדרישות הרשויות ואלו יחשבו תכנון.
- בכדי להסיר ספק מובהר כי הריהוט, הציוד החשמלי וקבועות סניטציה, המצויים בתוכנית אינם נכללים בחוזה המכר ונעשו להמחשה בלבד.
- קבועות הסניטציה (כריזים, כיורים, אסלות, אמבטיזיות וכו') המופיעות בתוכנית זו הינם להמחשה בלבד, אין להתייחס למידותיהן מיקומם או צורתם אלה במפרט הטכני בלבד.
- מיקומם הסופי של צורת מי גשם, צורת ניקוז קולטני, ביוב בקירות ו/או על יד הקירות יקבעו ע"י תוכנית הבצוע, (נצל צינור מי גשם, צל"מ צינור ניקוז מרפסת).
- מיקומם הסופי של הכנות למזגנים/דודי מיס חמים/ארון חשמל יקבעו ע"י תוכנית הביצוע.
- יתכן העברה גלויה אכזרית ו/או אופקית למערכת שונות של ביוב/אוורור/ניקוז וכו', בדירה, במחסים ובשטחים ציבוריים מעבר למסגרת בתוכנית ובגבהים שונים.
- בשטח החצר הממוחזרת עוברים קווי צורת מיס, ניקוז וביוב ומקומות שוחות בקורת של המערכות המשותפות בגין כך תירשם זיקת המאה לזכות מעבר על המגרש לגישה למערכות אלו.
- ביציאה למרפסת הפתוחות יתכן ויהיה מדרגה/סוף מוגבה.
- פני הריצוף בתוך הממד' מוגבהים ב-2-3 ס"מ מפני רצוף הדירה.
- על הגג יקבעו מתקנים כגון מאגר מים, מעבי מיזוג אוויר או כל מתקן אחר שיקבע ע"י החברה.
- גבולות המגרש יקבעו סופית בתשריט שישאשר ע"י החשות המקומית, שטח הדירה כמפורט במפרט הטכני.
- מותנה בהיתר בנייה מעדכן.
- במקרה של סתירה בין תוכנית זו למפרט המכר - יקבע מפרט המכר.



תאריך 24/09/24 קנ"מ 1:50

א.ד.כהן בע"מ

בית פריזמה, שד' שד"ר 31/701 ב"ש
טל: 08-6490730 פקס: 08-6490943

