



# שכונת "אפיקי נחל" אופקים

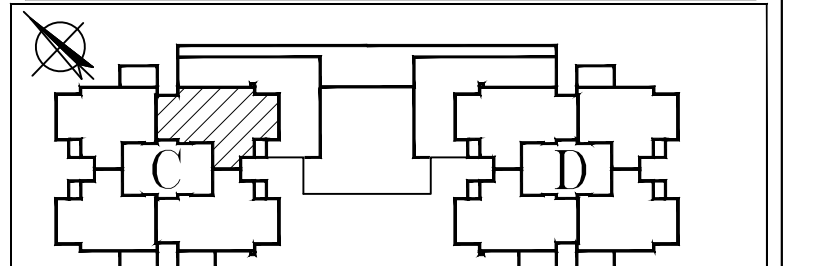
1321	מגרש
C	בניין
4	קומה
17	דירה
K	טיפוס

## מקרא

	שטח ורכוש משותף
	מרפסת מקורה
	מרפסת לא מקורה
	קו קירוי
	מיקום הכנה למעבה
	שוחת ביוב
	לוח חשמל דירתי
	צינור אוורור
	דוד שמש
	קולטני ביוב
	כניסה לדירה
	ניקוז

## הערות לתוכנית

- המידות המתארות בתוכנית הן מידות בנייה (ברוטו) מקיר בנייה לקיר בנייה, לפני ציפוי שטח, קרמיקה או כל ציפוי אחר.
- סטיית בשיעור 2% בין מידות הבניין המופיעות בתוכנית לבין המידות למעשה במפרט לבין הכמויות והמידות למעשה לא יחשבו לסטייה מהתכנית.
- יתכנו שינויים בפחחים בגדלים, מיקומם או צורתם לרבות שינויים בחזיתות השונות או באופן החלוקה הפנימיים ליחידות או במספרן.
- ייתכנו שינויים והתאמות בספוף לדרישות הרשויות ואלו ינוצי תכנון.
- בכדי להסיר ספק מובהר כי הריהוט, הציוד החשמלי והקבועות סניטציה, המצוינים בתוכנית אינם נכללים בחוזה המכר ונעשו להמחשה בלבד.
- קבועות הספיציה (ברזים, כירוסים, אסלות, אמבטיית וכו') המופיעות בתוכנית זו הינם להמחשה בלבד, אין להתייחס למידותיהן מיקומם או צורתם אלה במפרט הטכני בלבד.
- מיקומם הסופי של צורת מי גשם, צורת ניקוז קולטני ביוב בקירות ו/או על די הקירות יקבעו ע"י תוכנית הבצוע (צמ"ל צינור מי גשם, צמ"מ צינור ניקוז מרפסת).
- מיקומם הסופי של הכנת למזגנים/דודי מיס חמים/ארון חשמלי יקבעו ע"י תוכנית ביצוע.
- יתכן העברה גלויה אכזית ו/או אופקית למערכת שונות של ביוב/אוורור/ניקוז וכו', בדירה, במחסנים ובשטחים ציבוריים מעבר למסגרת בתוכנית ובגבהים שונים.
- בשטח החצר/המחזור עוברים קווי צנרת מים, ניקוז וביוב ומקומות שוחות בקורת של המערכות המשותפות בגין כך תירשם זיקת המאה לזכות מעבר על המגרש לגישה למערכות אלו.
- ביציאה למרפסות הפתוחות יתכן וזיהה מדרגה/סוף מוגבה.
- פני הריצוף בתוך הממ"ד מוגבהים ב-2-3 ס"מ מפני ריצוף הדירה.
- על הגג יקבעו מתקנים כגון מאגר מים, מעבי מיזוג אוויר או כל מתקן אחר שיקבע ע"י החברה.
- גבולות המגרש יקבעו סופית בתשריט שיאושר ע"י החשות המקומית, שטח הדירה כמפורט במפרט הטכני.
- מותנה בתיר בנייה מעדכן
- במקרה של סתירה בין תוכנית זו למפרט המכר - יקבע מפרט המכר.



תאריך 24/09/24 קנ"מ 1:50

א.ד.כהן בע"מ

בית פריזמות, שד' שד"ר 33/701 ב"ש  
טל: 08-6490730 פקס: 08-6490943

