



שכונת "אפיקי נחל" אופקים

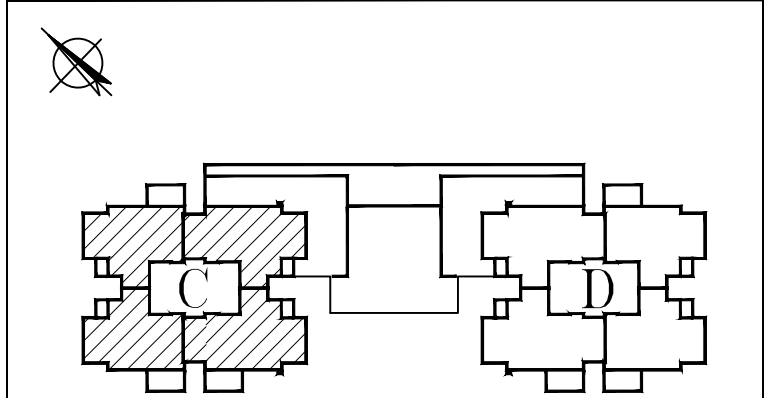
1321	מגרש
C	בניין
קומה 3	קומה

מקרא

	שטח ורכוש משותף
	מרפסת מקורה
	מרפסת לא מקורה
	קו קירוי
	מיקום הכנה למעבה
	שוחת ביוב
	לוח חשמל דירתי
	צינור אורור
	דוד שמש
	קולטני ביוב
	כניסה לדירה
	ניקוז

הערות לתוכנית

- 1 המידות המתארות בתוכנית הן מידות בנייה (ברוטו) מקיר בנייה לקיר בנייה, לפני ציפוי טיח, קרמיקה או כל ציפוי אחר.
- 2 סטיות בשיעור 2% בין מידת הבניין המופיעות בתוכנית לבין המידות למעשה במפרט לבין הכמויות והמידות למעשה לא יחשבו לסטייה מהתכנית.
- 3 יתכנו שינויים בפתחים בגדלים, מיקומם או צורתם לרבות שינויים בחזיתות השונות או באופן החלוקה הפנימיים ליחידות או במספרן.
- 4 ייתכנו שינויים והתאמות בספוף לדרישות הרשות ואלו יתנו.
- 5 בכדי להסיר ספק מנוהר כי הריהוט, הידוד החשמלי וקבועות סניטציה, המצוינים בתוכנית אינם נכללים בחוזה המכר ונעשו להמחשה בלבד.
- 6 קבועות הסניטציה (ברזים, כיורים, אסלות, אמבטיות וכו') המופיעות בתוכנית זו הינם להמחשה בלבד, אין להתייחס למידותיהן מיקומם או צורתם אלה במפרט הטכני בלבד.
- 7 מיקומם הסופי של צנרת מי משם, צנרת ניקוז וקולטני ביוב בקירות ואו על יד הקירות יקבעו ע"י תוכנית הביצוע (צמ"ג-צינור מי משם, צמ"ג צנור ניקוז מרפסת).
- 8 מיקומם הסופי של ההנעת למזוננים/דודי מים חמים/ארון חשמל, קבע ע"י תוכנית ביצוע.
- 9 תיתכן העברה גלויה אנונית ואו אופקית למערכת שוחת של ביוב/אוהר/ניקוז נ"ל, בדירה, במחסנים ובשטחים ציבוריים מעבר למסגרת בתוכנית ובגבירים שונים.
- 10 בשטח החצרית הממודות עוברים קווי צנרת מים, ניקוז וביוב וממקומות שוחות בקורת של המערכות המשותפות בגין כך תיירשם זיקת האה לזכות מעבר על המגרש לגישה למערכות אלו.
- 11 בישיאה למרפסות הפתוחות יתכן ויהיה מדרגה/לופ מוגבה.
- 12 פני הרצוף בתוך הממ"ד מוגבהים ב 2-3 ס"מ מפני רצוף הדירה.
- 13 על הגג יקבעו מתקנים כגון מאגר מים, מעבי מיזוג אוויר או כל מתקן אחר שיקבע ע"י החברה.
- 14 בגולות המגרש יקבעו סופיות בתשריט שאישר ע"י הרשות המקומית, שטח הדירה כמפורט במפרט הטכני.
- 15 מתנה בהיתר בנייה מועדק.
- 16 במקרה של סתירה בין תוכנית זו למפרט המכר-קבע מפרט המכר.



תאריך 22/09/24 קנ"מ 1:100

א.ד.כהן בע"מ
 בית פריזמה, שד' שידר 31/701 ב"ש
 טל: 08-6490730 פקס: 08-6490943

