

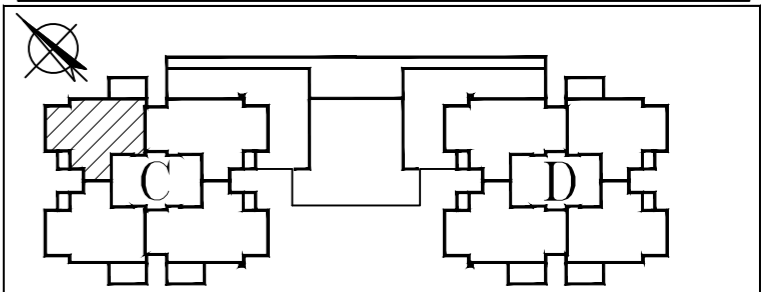


שכונת "אפיקי נחל" אופקים

1321	מגרש
C	בניין
4	קומה
14	דירה
L	טיפוס

מקרא	
	שטח ורכוש משותף
	לוח חשמל דירתי
	מרפסת מקורה
	מרפסת לא מקורה
	קו קירוי
	מיקום הכנה למעבה
	שוחת ביוב
	ניקוז

- הערות לתוכנית
- 1) המידות המתוארות בתוכנית הן מידות בניה (ברוטו) מקיר בניה לקיר בניה, לפני ציפוי טיח, קרמיקה או כל ציפוי אחר.
 - 2) סטיית בשיעור 2% בין מידת הבניין המופיעות בתוכנית לבין המידות למעשה במפרט לבין הכמויות והמידות למעשה לא יחשבו לטעיה מהתכנית.
 - 3) יתכנו שינויים בפתחים בגדלים, מיקומם או צורתם לרבות שינויים בחזיתות השונות או באופן החלוקה הפנימיים ליחידות או במספרן.
 - 4) ייתכנו שינויים והתאמות בפנפוף לדרישות הרשיות ואלו צי תכנון.
 - 5) בכדי להסיר ספק מובהר כי הריהוט, הציוד החשמלי וקבועות סניטציה, המאיינים בתוכנית אינם נכללים בחוזה המכר ונעשו להמחשה בלבד.
 - 6) קבועות הסניטציה (ברזים, כורים, אסלות, אמבטיות וכו') המופיעות בתוכנית זו הינם להמחשה בלבד, אין להתייחס למידותיהן מיקומם או צורתם אלה במפרט הטכני בלבד.
 - 7) מיקומם הסופי של צנרת מי גשם, צנרת ניקוז וקולטני ביוב בקירות ולאו על יד הקירות יקבעו ע"י תוכנית הביצוע (צמ"ג-צינור מי גשם, צמ"מ צינור ניקוז מרפסת).
 - 8) מיקומם הסופי של ההכנות למזגנים/דודי מיס חמים/ארון חשמל, יקבע ע"י תכנית ביצוע.
 - 9) ייתכן העברה גליה אנכית ולאו אופקית למערכות שונות של ביוב/אווור/ניקוז וכו', בדירה, במחסנים ובשטחים ציבוריים מעבר למסגרת בתוכנית ובגבהים שונים.
 - 10) בשטח החצרות האמודות עוברים קווי צנרת מים, ניקוז וביוב וממקומות שונות בקורת של המערכות המשותפות בין כך תירשם זיקת האהה לזכות מעבר על המגרש לגישה למערכות אלו.
 - 11) ביציאה למרפסות הפתוחות יתכן ויהיה מדרגה/סוף מוגבה.
 - 12) פני הריצוף בתוך המ"ד מוגבהים ב-2.3 ס"מ מפני ריצוף הדירה.
 - 13) על הגג יקבעו מתקנים כגון מאגר מים, מעבי מיזוג אוויר או כל מתקן אחר שיקבע ע"י החברה.
 - 14) גבולות המגרש יקבעו סופית בתשרטט שאושר ע"י הרשות המקומית, שטח הדירה כמפורט במפרט הטכני.
 - 15) מותנה בהיתר בניה מועדך.
 - 16) במקרה של סתירה בין תוכנית זו למפרט המכר - יקבע מפרט המכר.



תאריך 22/09/24 קנ"מ 1:50

א.ד.כהן בע"מ
 בית פריזמה, שד' שד"ר 31/701 ב"ש
 טל: 08-6490730 פקס: 08-6490943

