

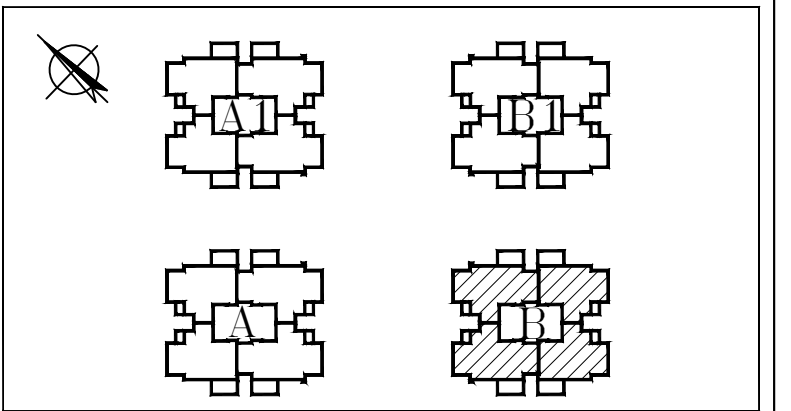
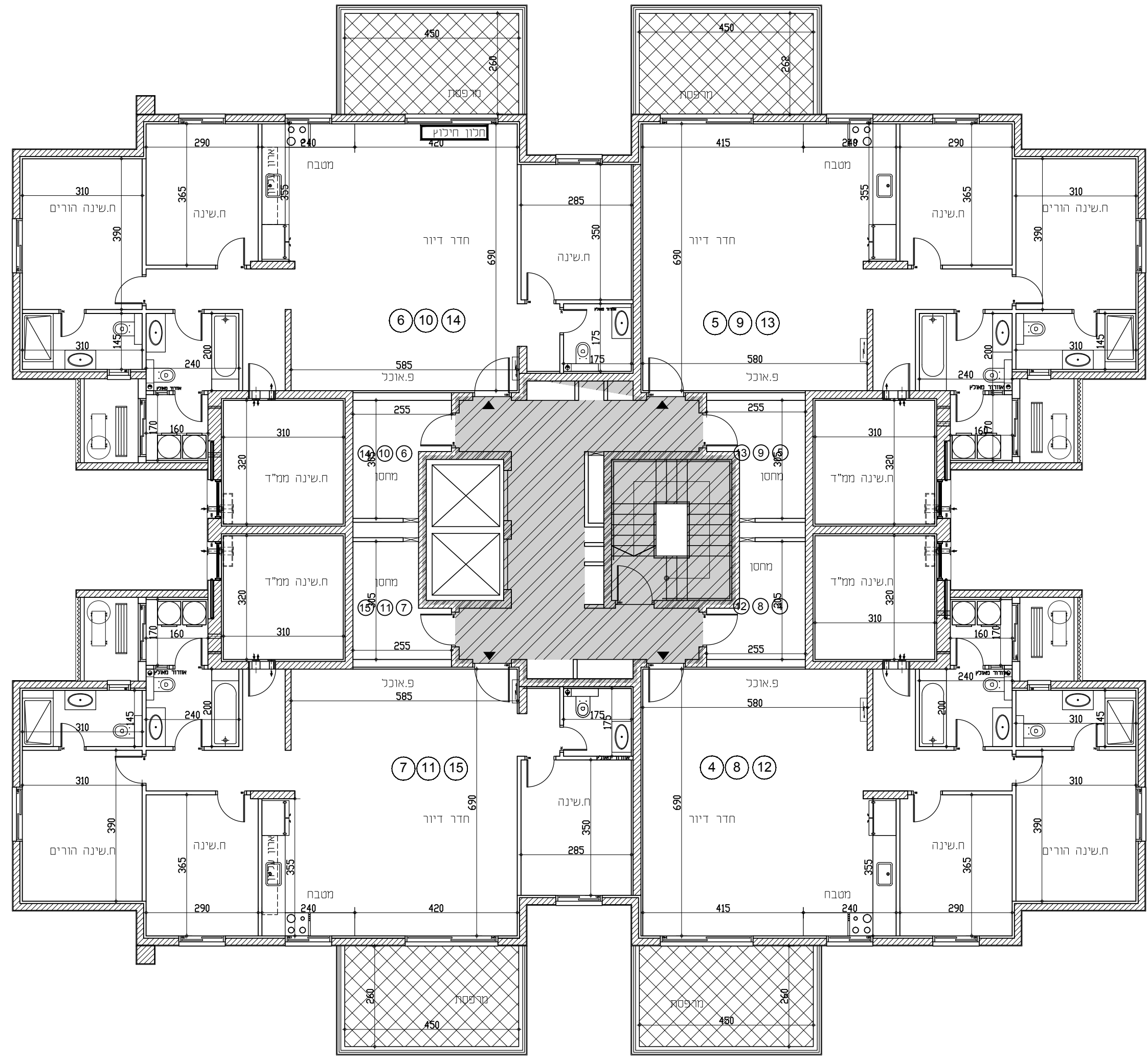


שכונת "אפיקי נחל" אופקים

1418	מגרש
B	בניין
1-3	קומה

מקרא	
	שטח ורכוש משותף
	מרפסת מקורה
	מרפסת לא מקורה
	קו קירוי
	מיקום הכנה למעבה
	שוחת ביוב

- הערות לתוכנית
- 1 המידות המתוארות בתוכנית הן מידות בנייה (ברוטו) מקיר בנייה לקיר בנייה, לפני ציפוי טיח, קומתה או כל ציפוי אחר.
 - 2 סטיות במשטר 2% בין מידות הבניין המופיעות בתוכנית לבין המידות למעשה במפרט לבין הכמויות והמידות למעשה לא יחשבו לסטייה מהתכנית.
 - 3 יתכנו שינויים בפתחים בגדלים, מיקומם או צורתם לרבות שינויים בחזיתות השונות או באופן החלוקה הפנימיים ליחידות או במספרן.
 - 4 ייתכנו שינויים והתאמות בפנפוף לדרישות הרשיות ואלו יתכנו.
 - 5 בכדי להסיר ספק מובהר כי הריהוט, הציוד החשמלי וקבועות סניטציה, המצוינים בתוכנית אינם נכללים בחוזה המכר ונעשו להמחשה בלבד.
 - 6 קבועות הסניטציה (ברזים, כורים, אסלות, אמבטיות וכו') המופיעות בתוכנית זו הינם להמחשה בלבד, אין להתייחס למידותיהן מיקומם או צורתם אלה במפרט הטכני בלבד.
 - 7 מיקומם הסופי של צורת מי גשם, צורת ניקוז וקולטני ביוב בקירות ו/או על יד הקירות יקבעו ע"י תוכנית הביצוע, (צ"ל-צינור מי גשם, צ"מ-צינור ניקוז מרפסת).
 - 8 מיקומם הסופי של ההכנות למזגנים/ דודי מים חמים/ ארון חשמל, יקבע ע"י תוכנית ביצוע.
 - 9 יתכן העברה גלויה אנטית ולא אופקית למערכות שונות של ביוב/ אוורור/ ניקוז, בדירה, במחסים ובמחסים ציבוריים מעבר למסגרת בתוכנית ובגבהים שונים.
 - 10 במסגרת החצרות הצמודות עוברים קווי צנרת מים, ניקוז וביוב וממקומות שוחות בקירות של המערכות המשותפות בגין כך תירשם זיקת המאה לזכות מעבר על המגרש לגישה למערכות אלו.
 - 11 ביציאה למרפסות הפתוחות יתכן ויהיה מדרגה/סוף מוגבה.
 - 12 פני הרצוף בתוך הממד' מוגבהים ב-2-3 ס"מ מפני רצוף הדירה.
 - 13 על הגג יקבעו מתקנים כגון מאגר מים, מעב' מיזוג אוויר או כל מתקן אחר שיקבע ע"י החברה.
 - 14 גבולות המגרש יקבעו סופית בתשריט שאושר ע"י הרשות המקומית, שטח הדירה כמפורט במפרט הטכני.
 - 15 מותנה בהיתר בנייה מועדק.
 - 16 במקרה של סתירה בין תוכנית זו למפרט המכר - יקבע מפרט המכר.



תאריך 22/09/24 קנ"מ 1:100

א.ד.כהן בע"מ

בית פריזמה, שד' שז"ר 31/701 ב"ש
טל: 08-6490730 פקס: 08-6490943