



# שכונת "אפיקי נחל" אופקים

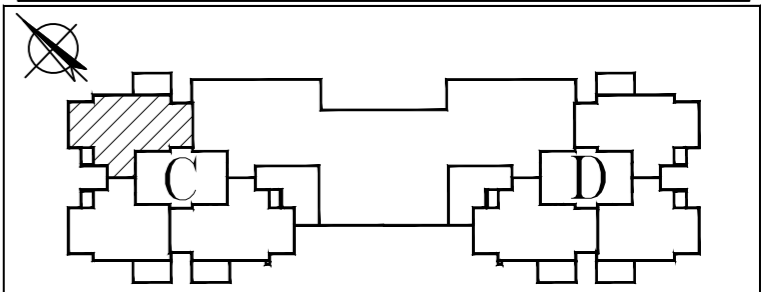
1321	מגרש
C	בניין
1	קומה
3	דירה
C	טיפוס

מקרא

	שטח ורכוש משותף		לוח חשמל דירתי
	מרפסת מקורה		צינור אורור
	מרפסת לא מקורה		דוד שמש
	קו קירוי		קולטני ביוב
	מיקום הכנה למעבה		כניסה לדירה
	שוחת ביוב		ניקוז

הערות לתוכנית

- המידות המתארות בתוכנית הן מידות בניה (ברוטו) מקיר בניה לקיר בניה, לפני ציפוי טיח, קרמיקה או כל ציפוי אחר.
- סטיית בשיעור 2% בין מידות הבניין המופיעות בתוכנית לבין המידות למעשה במפרט לבין הכמויות והמידות למעשה לא יחשבו לטעיה מהתכנית.
- יתכנו שינויים בפתחים בגדלים, מיקומם או צורתם לרבות שינויים בחזיתות השונות או באופן החלוקה הפנימיים ליחידות או במספרן.
- יתכנו שינויים והתאמות בספוף לדרישות הרשויות ואלו צי תכנון.
- בכדי להסיר ספק מובהר כי הריהוט, הציוד החשמלי וקבועות סניטציה, המצויים בתוכנית אינם נכללים בחוזה המכר ונעשו להמחשה בלבד.
- קבועות הסניטציה (ברזים, כורים, אסלות, אמבטיות וכו') המופיעות בתוכנית זו הינם להמחשה בלבד, אין להתייחס למידותיהן מיקומם או צורתם אלה במפרט הטכני בלבד.
- מיקומם הסופי של צנרת מי גשם, צנרת ניקוז וקולטני ביוב בקירות ו/או על יד הקירות יקבעו ע"י תוכנית הביצוע. (צמ"ג-צינור מי גשם, צמ"ג-צינור ניקוז מרפסת)
- מיקומם הסופי של ההכנות למזגנים/ דודי מיס חמים/ ארון חשמל, יקבע ע"י תוכנית ביצוע.
- יתכן העברה גלויה אנכית ו/או אופקית למערכות שונות של ביוב/ אוורור/ ניקוז וכו', בדירה, במחסנים ובשטחים ציבוריים מעבר למסגרת בתוכנית ובגבהים שונים.
- בשטח החצרות הצמודות עוברים קווי צנרת מיס, ניקוז וביוב וממקומות שוחות בקורת של המערכות המשותפות בין כך תירשם זיקת הגאה לזכות מעבר על המגרש לגישה למערכות אלו.
- ביציאה למרפסות הפתוחות יתכן ויהיה מדרגה/ סוף מוגבה.
- פני הריצוף בתוך המ"ד מוגבהים ב-2-3 ס"מ מפני ריצוף הדירה.
- על הגג יקבעו מתקנים כגון מאגר מים, מעבי מיזוג אוויר או כל מתקן אחר שיקבע ע"י החברה.
- גבולות המגרש יקבעו סופית בתשריט שאושר ע"י הרשות המקומית, שטח הדירה כמפורט במפרט הטכני.
- מונתה בהיתר בניה מועדן.
- במקרה של סתירה בין תוכנית זו למפרט המכר - יקבע מפרט המכר.



תאריך 24/09/24 קנ"מ 1:50

א.ד.כהן בע"מ

בית פריזמה, שד' שד"ר 31/701 ב"ש  
טל: 08-6490730 פקס: 08-6490943

