



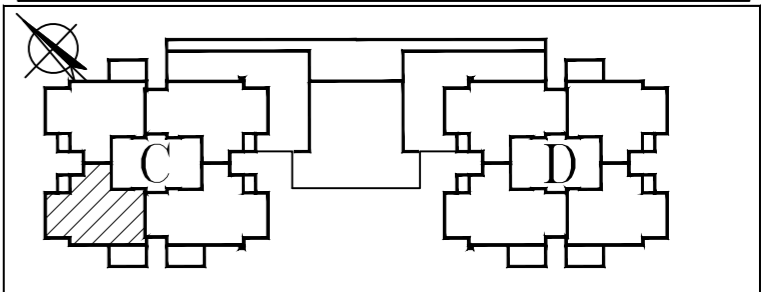
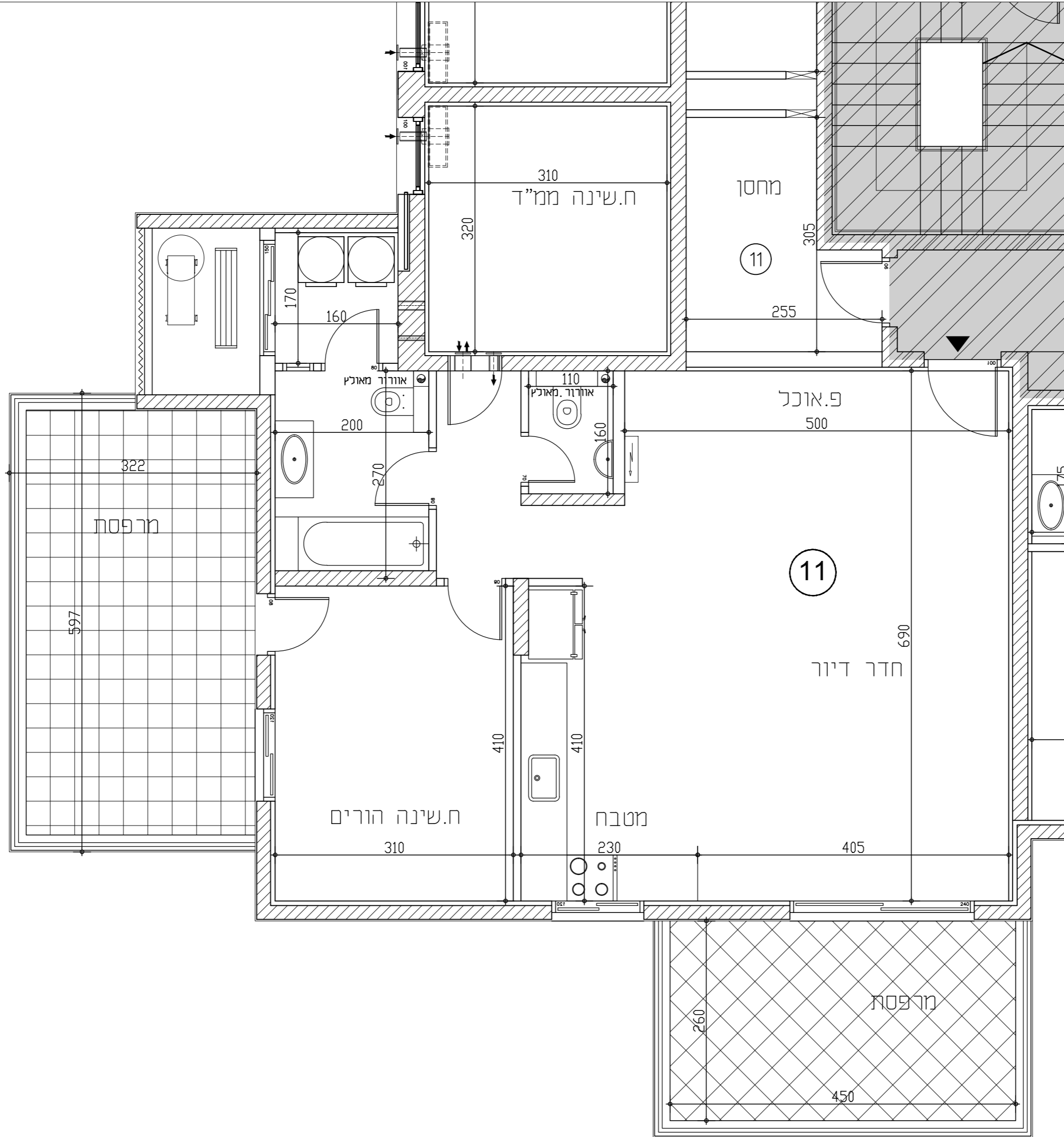
שכונת "אפיקי נחל" אופקים

1321	מגרש
C	בניין
3	קומה
11	דירה
J	טיפוס

מקרא	
	שטח ורכוש משותף
	לוח חשמל דירתי
	מרפסת מקורה
	מרפסת לא מקורה
	קו קירוי
	מיקום הכנה למעבה
	שוחת ביוב

הערות לתוכנית

- המידות המתארות בתוכנית הן מידות בניה (ברוטו) מקיר בניה לקיר בניה, לפני ציפוי טיח, קרמיקה או כל ציפוי אחר.
- סטיית בשיעור 2% בין מידות הבניין המופיעות בתוכנית לבין המידות למעשה במפרט לבין הכמויות והמידות למעשה לא יחשבו לסיייה מהתכנית.
- יתכנו שינויים בפתחים בגדלים, מיקומם או צורתם לרבות שינויים בחזיתות השונות או באופן החלוקה הפנימיים ליחידות או במספרן.
- יתכנו שינויים והתאמות בפנפוף לדרישות הרשויות ואלו צי תכנון.
- בכדי להסיר ספק מובהר כי הריהוט, הציוד החשמלי וקבועות סניטציה, המאיינים בתוכנית אינם נכללים בחוזה המכר ונעשו להמחשה בלבד.
- קבועות הסניטציה (ברזים, כורים, אסלות, אמבטיות וכו') המופיעות בתוכנית זו הינם להמחשה בלבד, אין להתייחס למידותיהן מיקומם או צורתם אלה במפרט הטכני בלבד.
- מיקומם הסופי של צנרת מי גשם, צנרת ניקוז וקולטני ביוב בקירות ו/או על יד הקירות יקבעו ע"י תוכנית הביצוע (צמ"ג-צינור מי גשם, צמ"ג-צינור ניקוז מרפסת).
- מיקומם הסופי של ההכנות למזגנים/ דודי מים חמים/ ארון חשמל, יקבע ע"י תכנית ביצוע.
- יתכן העברה גלויה אנונית ו/או אופקית למערכות שונות של ביוב/ אוורור/ ניקוז צנ"ג, בדירה, במחסנים ובשטחים ציבוריים מעבר למסומן בתוכנית ובגבהים שונים.
- בשטח החצרות האמודות עוברים קווי צנרת מים, ניקוז וביוב וממקומות שוחות בקורת של המערכות המשותפות בין כך תירשם זיקת הגאה לזכות מעבר על המגרש לגישה למערכות אלו.
- ביציאה למרפסות הפתוחות יתכן ויהיה מדרגה/ סוף מוגבה.
- פני הריצוף בתוך המ"ד מוגבהים ב 2-3 ס"מ מפני ריצוף הדירה.
- על הגג יקבעו מתקנים כגון מאגר מים, מעבי מיזוג אוויר או כל מתקן אחר שיקבע ע"י החברה.
- גבולות המגרש יקבעו סופית בתשרטט שאושר ע"י הרשות המקומית, שטח הדירה כמפורט במפרט הטכני.
- מונתה בהיתר בניה מעודק.
- במקרה של סתירה בין תוכנית זו למפרט המכר - יקבע מפרט המכר.



תאריך 22/09/24 קנ"מ 1:50

א.ד.כהן בע"מ בית פריזמה, שד' שד"ר 31/701 ב"ש סני: 08-6490730 פקס: 08-6490943