



שכונת "אפיקי נחל" אופקים

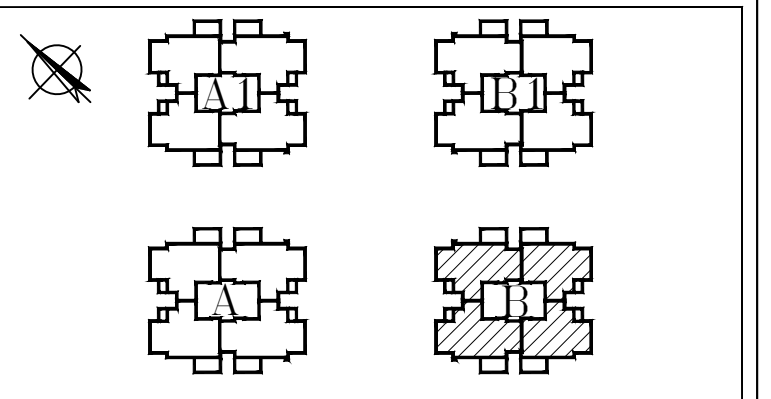
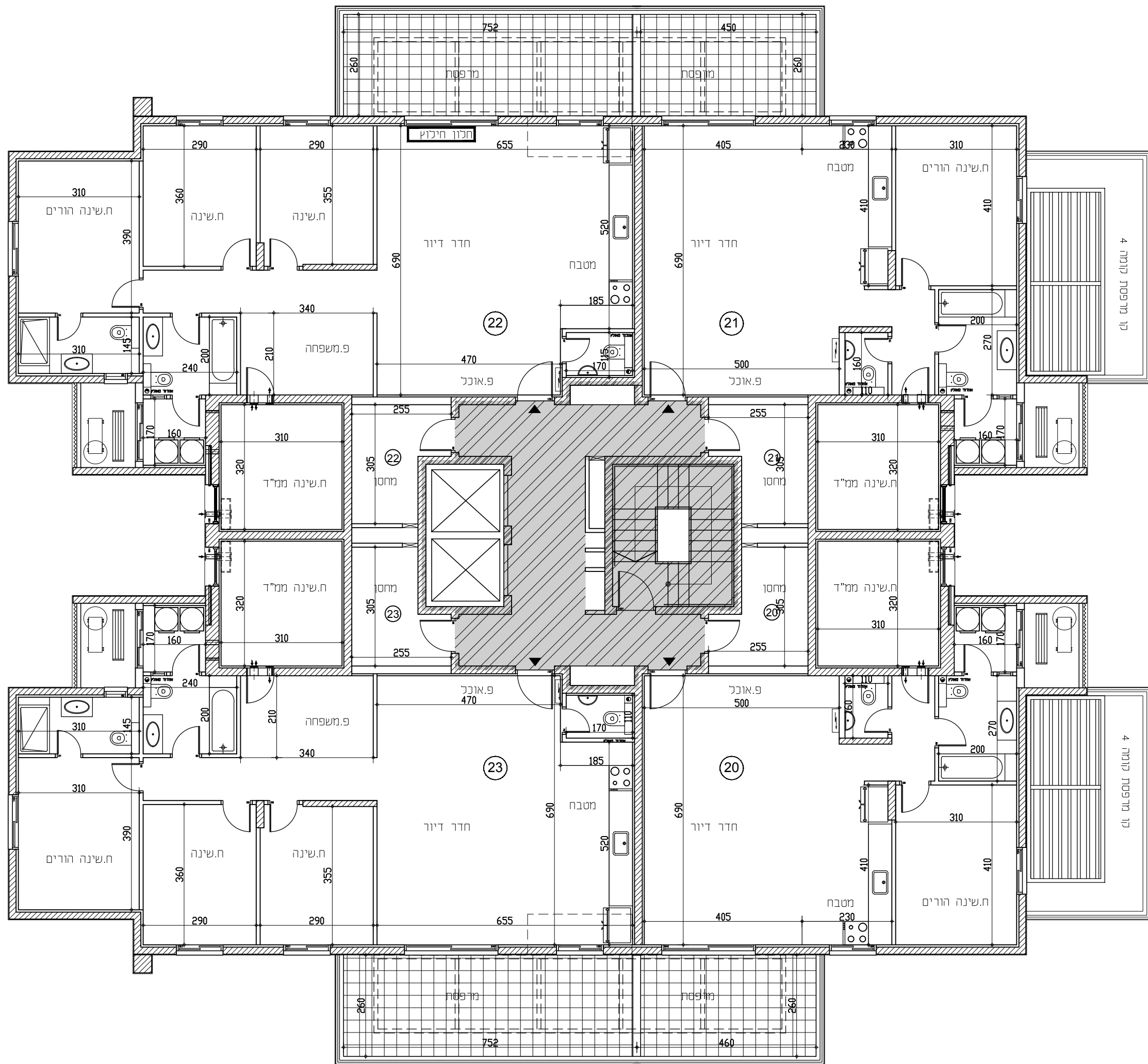
1418	מגרש
B	בניין
5	קומה

מקרא

	שטח ורכוש משותף	לוח חשמל דירתי
	מרפסת מקורה	צינור אורור
	מרפסת לא מקורה	דוד שמש
	קו קירוי	קולטני ביוב
	מיקום הכנה למעבה	כניסה לדירה
	שוחת ביוב	ניקוז

הערות לתוכנית

- 1 המידות המתוארות בתוכנית הן מידות בנייה (ברוטו) מקיר בנייה לקיר בנייה, לפני ציפוי טיח, קומתיקה או כל ציפוי אחר.
- 2 סטיות בשיעור 2% בין מידת הבניין המופיעות בתוכנית לבין המידות למעשה במפרט לבין הכמויות והמידות למעשה לא יחשבו לסטייה מהתכנית.
- 3 יתכנו שינויים בפתחים בגדלים, מיקומם או צורתם לרבות שינויים בחזיתות השונות או באופן החלוקה הפנימיים ליחידות או במספרן.
- 4 ייתכנו שינויים והתאמות בפנפוף לדרישות הרשיות ואלו יתכנו.
- 5 בכדי להסיר ספק מנוהר כי הריהוט, הציוד החשמלי וקבועות סניטציה, המצוינים בתוכנית אינם נכללים בחוזה המכר ונעשו להמחשה בלבד.
- 6 קבועות הסניטציה (ברזים, כורים, אסלות, אמבטיות וכו') המופיעות בתוכנית זו הינם להמחשה בלבד, אין להתייחס למידותיהן מיקומם או צורתם אלה במפרט הטכני בלבד.
- 7 מיקומם הסופי של צנרת מי גשם, צנרת ניקוז וקולטני ביוב בקירות ו/או על יד הקירות יקבעו ע"י תוכנית הביצוע, (צמ"ג-צינור מי גשם, צמ"מ-צינור ניקוז מרפסת).
- 8 מיקומם הסופי של ההכנות למזגנים/דודי מים חמים/ארון חשמל, יקבע ע"י תוכנית ביצוע.
- 9 ודיתן העברה גלויה אנכית ולא אופקית למערכת שונות של ביוב/אורור/ניקוז, בדירה, במחסנים ובמסחים ציבוריים מעבר למסומן בתוכנית ובגבהים שונים.
- 10 בשטח החצרות הצמודות עוברים קווי צנרת מים, ניקוז וביוב וממקומות שוחות בקורת של המערכות המשותפות בגין כך תירשם זיקת המאה לזכות מעבר על המגרש לגישה למערכות אלו.
- 11 ביציאה למרפסות הפתוחות יתכן ויהיה מדרגה /סוף מוגבה.
- 12 פני הרצוף בתוך הממ"ד מוגבהים ב-2-3 ס"מ מפני רצוף הדירה.
- 13 על הגג יקבעו מתקנים כגון מאגר מים, מעב, מיזוג אוויר או כל מתקן אחר שיקבע ע"י החברה.
- 14 גבולות המגרש יקבעו סופית בתשריט שאושר ע"י הרשות המקומית, שטח הדירה במפרט במפרט הטכני.
- 15 מותנה בהיתר בנייה מועדק.
- 16 במקרה של סתירה בין תוכנית זו למפרט המכר - יקבע מפרט המכר.



תאריך 24/09/24 קנ"מ 1:100

א.ד.כהן בע"מ
בית פריזמה, שד"ר שז"ר 31/701 ב"ש
טל: 08-6490730 פקס: 08-6490943