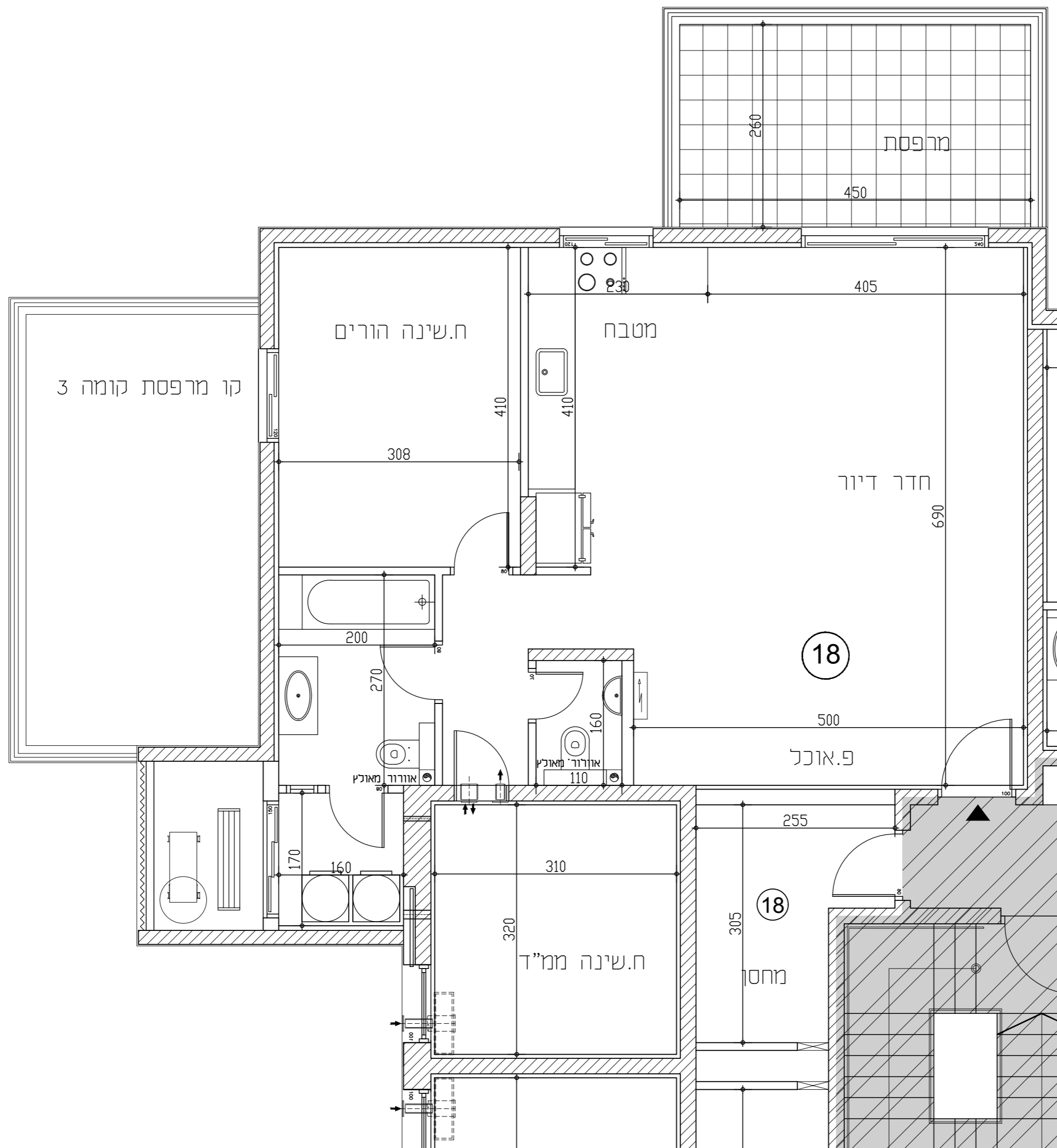




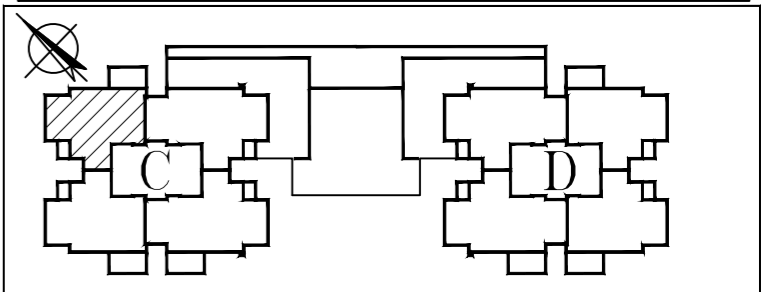
שכונת "אפיקי נחל" אופקים

1321	מגרש
C	בניין
5	קומה
18	דירה
L	טיפוס

מקרא	
	שטח ורכוש משותף
	מרפסת מקורה
	מרפסת לא מקורה
	קו קירוי
	מיקום הכנה למעבה
	שוחת ביוב
	לוח חשמל דירתי
	צינור אורור
	דוד שמש
	קולטני ביוב
	כניסה לדירה
	ניקוז



- הערות לתוכנית
- המידות המתארות בתוכנית הן מידות בניה (ברוטו) מקיר בניה לקיר בניה, לפני ציפוי טיח, קרמיקה או כל ציפוי אחר.
 - סטיית בשיעור 2% בין מידת הבניין המופיעות בתוכנית לבין המידות למעשה במפרט לבין הכמויות והמידות למעשה לא יחשבו לטעיה מהתכנית.
 - יתכנו שינויים בפתחים בגדלים, מיקומם או צורתם לרבות שינויים בחזיתות השונות או באופן החלוקה הפנימיים ליחידות או במספרן.
 - ייתכנו שינויים והתאמות בספוף לדרישות הרשיות ואלו צ"י תכנון.
 - בכדי להסיר ספק מובהר כי הריהוט, הציוד החשמלי וקבועות סניטציה, המאיינים בתוכנית אינם נכללים בחוזה המכר ונעשו להמחשה בלבד.
 - קבועות הסניטציה (ברזים, כורים, אסלות, אמבטיות וכו') המופיעות בתוכנית זו הינם להמחשה בלבד, אין להתייחס למידותיהן מיקומם או צורתם אלה במפרט הטכני בלבד.
 - מיקומם הסופי של צנרת מי גשם, צנרת ניקוז וקולטני ביוב בקירות ולאו על יד הקירות יקבעו ע"י תוכנית הביצוע (צמ"ג-צינור מי גשם, צמ"ג-צינור ניקוז מרפסת).
 - מיקומם הסופי של ההכנות למזגנים/דודי מים חמים/ארון חשמל, יקבע ע"י תוכנית ביצוע.
 - יתכן העברה גליה אנכית ולא אופקית למערכות שונות של ביוב/אורור/ניקוז וכו', בדירה, במחסנים ובשטחים ציבוריים מעבר למסומן בתוכנית ובגבהים שונים.
 - בשטח החצרות האמודות עוברים קווי צנרת מים, ניקוז וביוב וממקומות שונות בקורת של המערכות המשותפות בין כך תירשם זיקת האה לזכות מעבר על המגרש לגישה למערכות אלו.
 - ביציאה למרפסות הפתוחות יתכן ויהיה מדרגה/סוף מוגבה.
 - פני הריפוף בתוך המגורים ב-2.3 ס"מ מפני ריפוף הדירה.
 - על הגג יקבעו מתקנים כגון מאגר מים, מעבי מיזוג אוויר או כל מתקן אחר שיקבע ע"י החברה.
 - גבולות המגרש יקבעו סופית בתשרטט שאושר ע"י הרשות המקומית, שטח הדירה כמפורט במפרט הטכני.
 - מותנה בהיתר בניה מועדן.
 - במקרה של סתירה בין תוכנית זו למפרט המכר - יקבע מפרט המכר.



תאריך 22/09/24 קנ"מ 1:50

א.ד.כהן בע"מ

בית פריזמה, שד' שד"ר 31/701 ב"ש
טל: 08-6490730 פקס: 08-6490943