

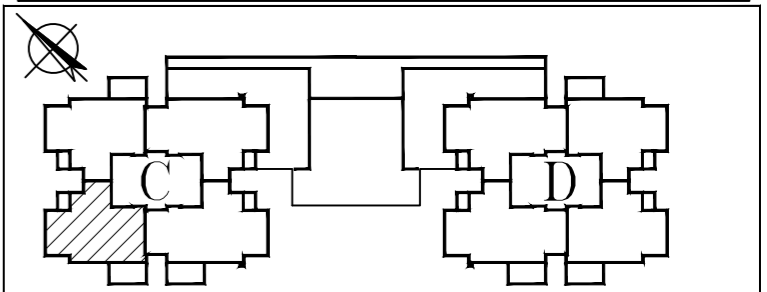
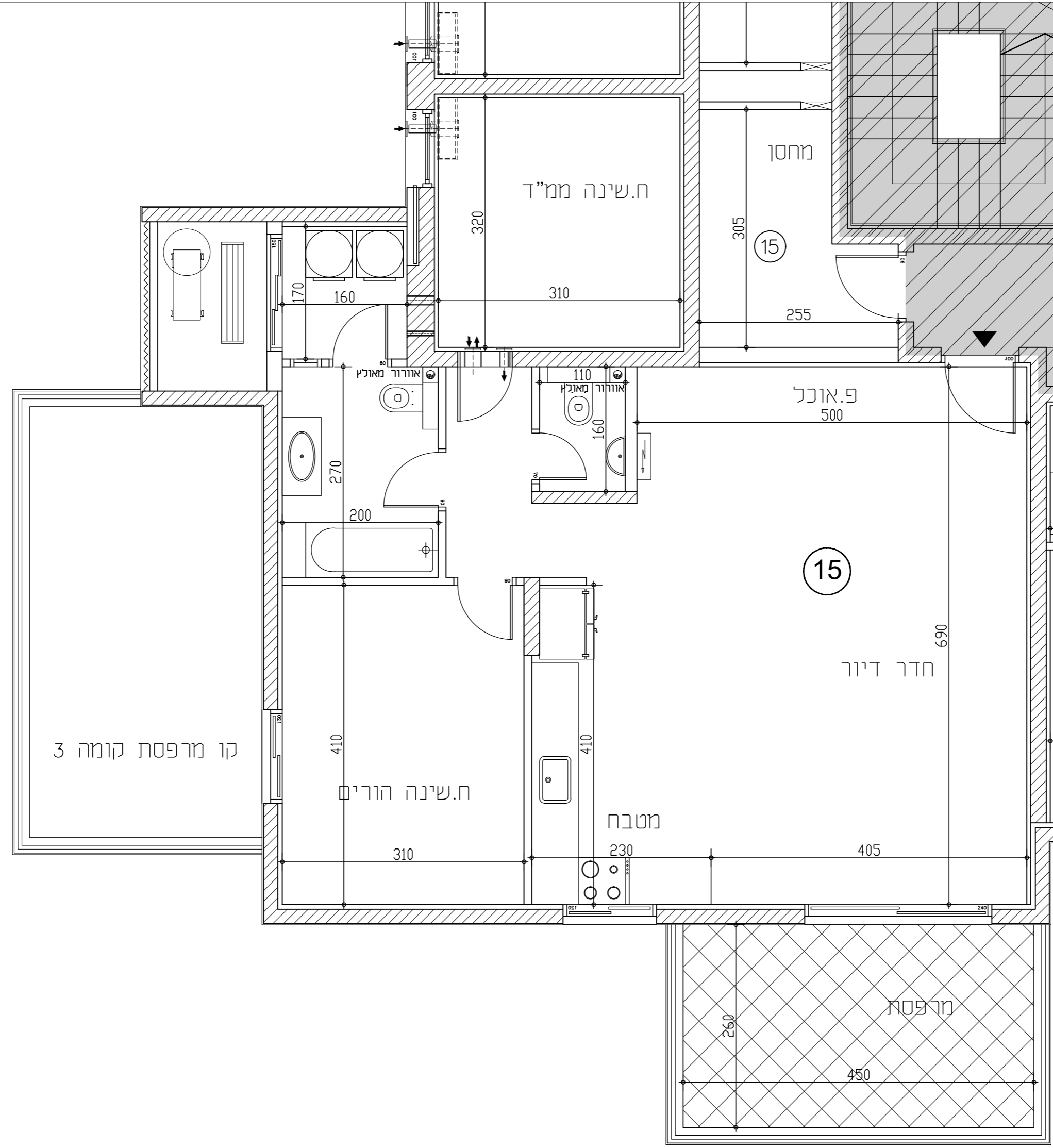


# שכונת "אפיקי נחל" אופקים

1321	מגרש
C	בניין
4	קומה
15	דירה
M	טיפוס

מקרא	
	שטח ורכוש משותף
	מרפסת מקורה
	מרפסת לא מקורה
	קו קירוי
	מיקום הכנה למעבה
	שוחת ביוב

- הערות לתוכנית
- המידות המתארות בתוכנית הן מיחות בניה (ברוטו) מקיר בניה לקיר בניה, לפני ציפוי טיח, קרמיקה או כל ציפוי אחר.
  - סטיית בשיעור 2% בין מידת הבניין המופיעות בתוכנית לבין המידות למעשה במפרט לבין הכמויות והמידות למעשה לא יחשבו לסיייה מהתכנית.
  - יתכנו שינויים בפתחים בגדלים, מיקומם או צורתם לרבות שינויים בחזיתות השונות או באופן החלוקה הפנימיים ליחידות או במספרן.
  - ייתכנו שינויים והתאמות בפנפוף לדרישות הרשיות ואלו צי תכנון.
  - בכדי להסיר ספק מובהר כי הריהוט, הציוד החשמלי וקבועות סניטציה, המאיינים בתוכנית אינם נכללים בחוזה המכר ונעשו להמחשה בלבד.
  - קבועות הסניטציה (ברזים, כורים, אסלות, אמבטיות וכו') המופיעות בתוכנית זו הינם להמחשה בלבד, אין להתייחס למידותיהן מיקומם או צורתם אלה במפרט הטכני בלבד.
  - מיקומם הסופי של צנרת מי גשם, צנרת ניקוז וקולטני ביוב בקירות ולאו על יד הקירות יקבעו ע"י תוכנית הביצוע (צמ"ג-צינור מי גשם, צמ"ג צינור ניקוז מרפסת).
  - מיקומם הסופי של ההכנות למזגנים/דודי מים חמים/ארון חשמל, יקבע ע"י תכנית ביצוע.
  - יתכן העברה גליה אנכית ולאו אופקית למערכות שונות של ביוב/אוורור/ניקוז צנ"ג, בדירה, במחסנים ובשטחים ציבוריים מעבר למסומן בתוכנית ובגבהים שונים.
  - בשטח החצר והצמודות עוברים קווי צנרת מים, ניקוז וביוב וממקומות שוחות בקורת של המערכות המשותפות בין כך תירשם זיקת הגאה לזכות מעבר על המגרש לגישה למערכות אלו.
  - ביציאה למרפסות הפתוחות יתכן ויהיה מדרגה/סוף מוגבה.
  - פני הריצוף בתוך המ"ד מוגבהים ב 2-3 ס"מ מפני ריצוף הדירה.
  - על הגג יקבעו מתקנים כגון מאגר מים, מעבי מיזוג אוויר או כל מתקן אחר שיקבע ע"י החברה.
  - גבולות המגרש יקבעו סופית בתשרטט שאושר ע"י הרשות המקומית, שטח הדירה כמפורט במפרט הטכני.
  - מותנה בהיתר בניה מעודק.
  - במקרה של סתירה בין תוכנית זו למפרט המכר - יקבע מפרט המכר.



תאריך 22/09/24 קנ"מ 1:50

א.ד.כהן בע"מ בית פריזמה, שד' שד"ר 31/701 ב"ש סני: 08-6490730 פקס: 08-6490943