



שכונת "אפיקי נחל" אופקים

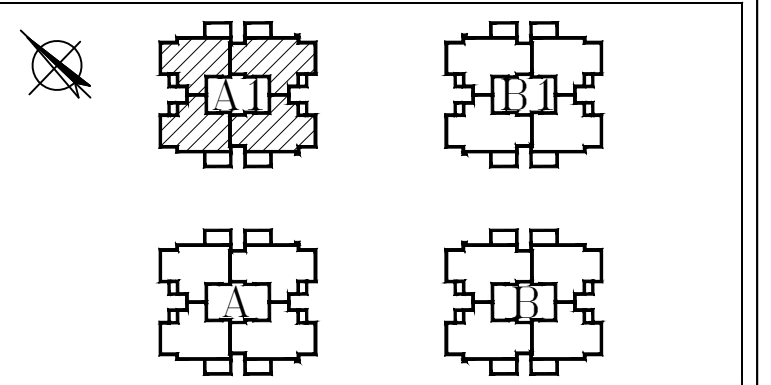
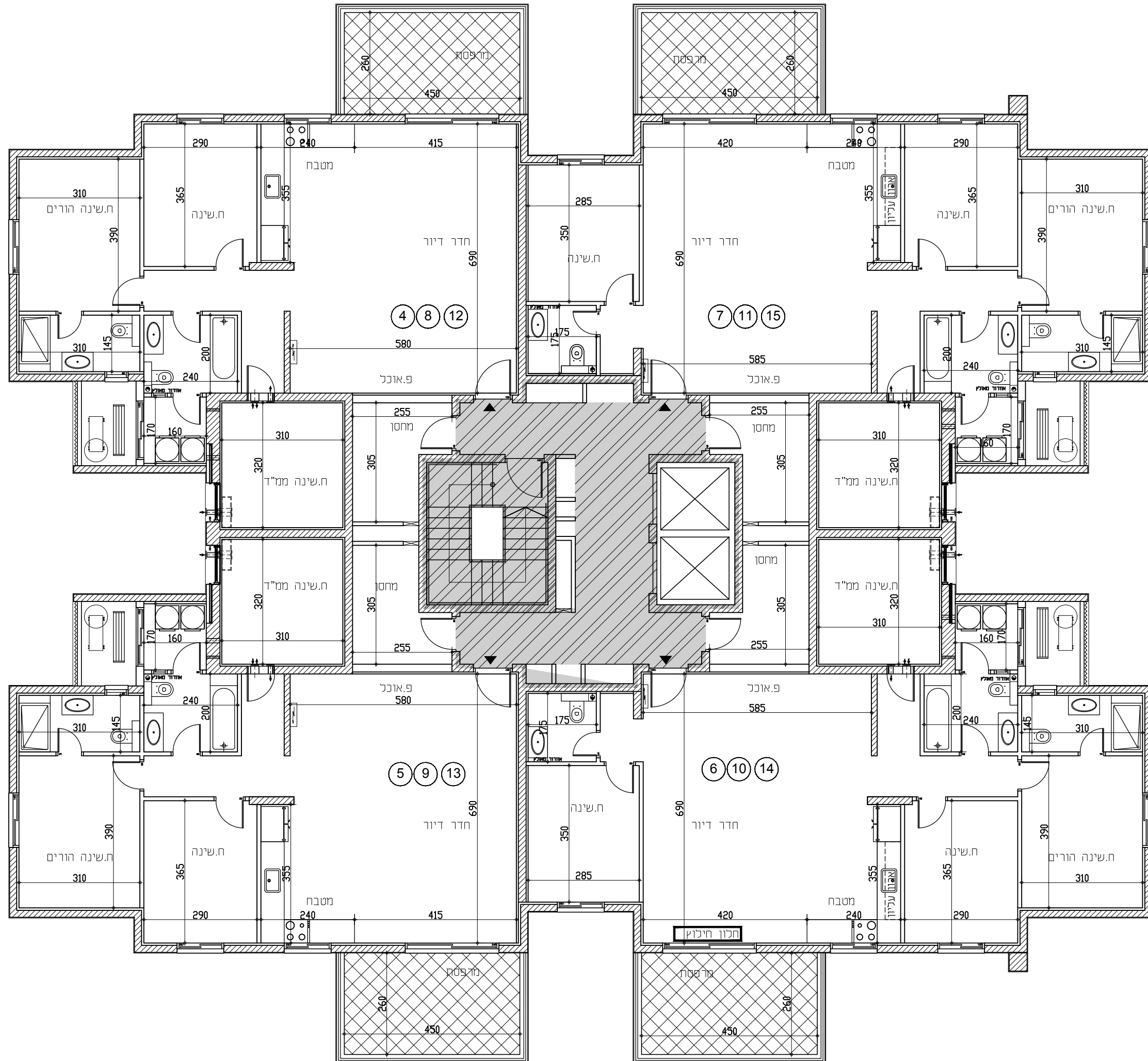
מגרש	1418
בניין	A1
קומה	1-3

מקרא

	שטח ורכוש משותף		לוח חשמל דירתי
	מרפסת מקורה		צינור אורור
	מרפסת לא מקורה		דוד שמש
	קו קירוי		קולטני ביוב
	מיקום הכנה למעבה		כניסה לדירה
	שוחת ביוב		ניקוז

הערות לתוכנית

- המידות המתוארות בתוכנית הן מידות בנייה (ברוטו) מקיר בנייה לקיר בנייה, לפני ציפוי טיח, קתמיקה או כל ציפוי אחר.
- סטיות במשקל 2% בין מידות הבניין המופיעות בתוכנית לבין המידות למעשה במפרט לבין הכמויות והמידות למעשה לא יחשבו לסיטיה מהתכנית.
- יתכנו שינויים בפתחים בגדלם, מיקומם או צורתם לרבות שינויים בחזיתות השונות או באופן החלוקה הפנימיים ליחידות או במספרן.
- יתכנו שינויים והתאמות בפסוף לדרישות הרשויות ואלו יתבצעו תכנון.
- בכדי להסיר ספק מובהר כי הריהוט, הציוד החשמלי וקבועות סניטציה, המצויים בתוכנית אינם נכללים בחוזה המכר ונעשו להמחשה בלבד.
- קבועות הסניטציה (ברזים, כורים, אסלות, אמבטיות וכו') המופיעות בתוכנית זו הינם להמחשה בלבד, אין להתייחס למידותיהן מיקומם או צורתם אלה במפרט הטכני בלבד.
- מיקומם הסופי של צנרת מי גשם, צנרת ניקוז קולטני ביוב בקירות ו/או על יד הקירות יקבעו ע"י תוכנית הביצוע, (צנרת צינור מי גשם, צנרת צינור ניקוז מרפסת).
- מיקומם הסופי של ההכנות למזגנים/ דודי מים חמים/ ארון חשמל, יקבעו ע"י תוכנית ביצוע.
- יתכן העברה גלויה אכזיט ו/או אופקית למערכת שונות של ביוב/ אורור/ ניקוז, בדירה, במחסנים ובשטחים ציבוריים מעבר למסומן בתוכנית ובגבהים שונים.
- בשטח החצרות הצמודות עוברים קווי צנרת מים, ניקוז וביוב וממקומות שוחות בקירות של המערכות המשותפות בין כך תירשם זיקת המאה לזכות מעבר על המגרש לגישה למערכת אלו.
- ביציאה למרפסות הפתוחות יתכן ויהיה מדרגה/ סוף מוגבה.
- פני הרצוף בתוך הממד מוגבהים ב-2.3 ס"מ מפני רצוף הדירה.
- על הגי יקבעו מתקנים כגון מאגר מים, מעב, מיזוג אוריר או כל מתקן אחר שיקבע ע"י התכנה.
- גבולות המגרש יקבעו סופית בתרשום שיאושר ע"י הרשות המקומית, שטח הדירה כמפורט במפרט הטכני.
- מותנה בהיתר בנייה מועדק.
- במקרה של סתירה בין תוכנית זו למפרט המכר - יקבע מפרט המכר.



תאריך 22/09/24 קנ"מ 1:100

א.ד.כהן בע"מ
בית פריזמה, שדר' שז"ר 31/701 ב"ש
טל: 08-6490730 פקס: 08-6490943