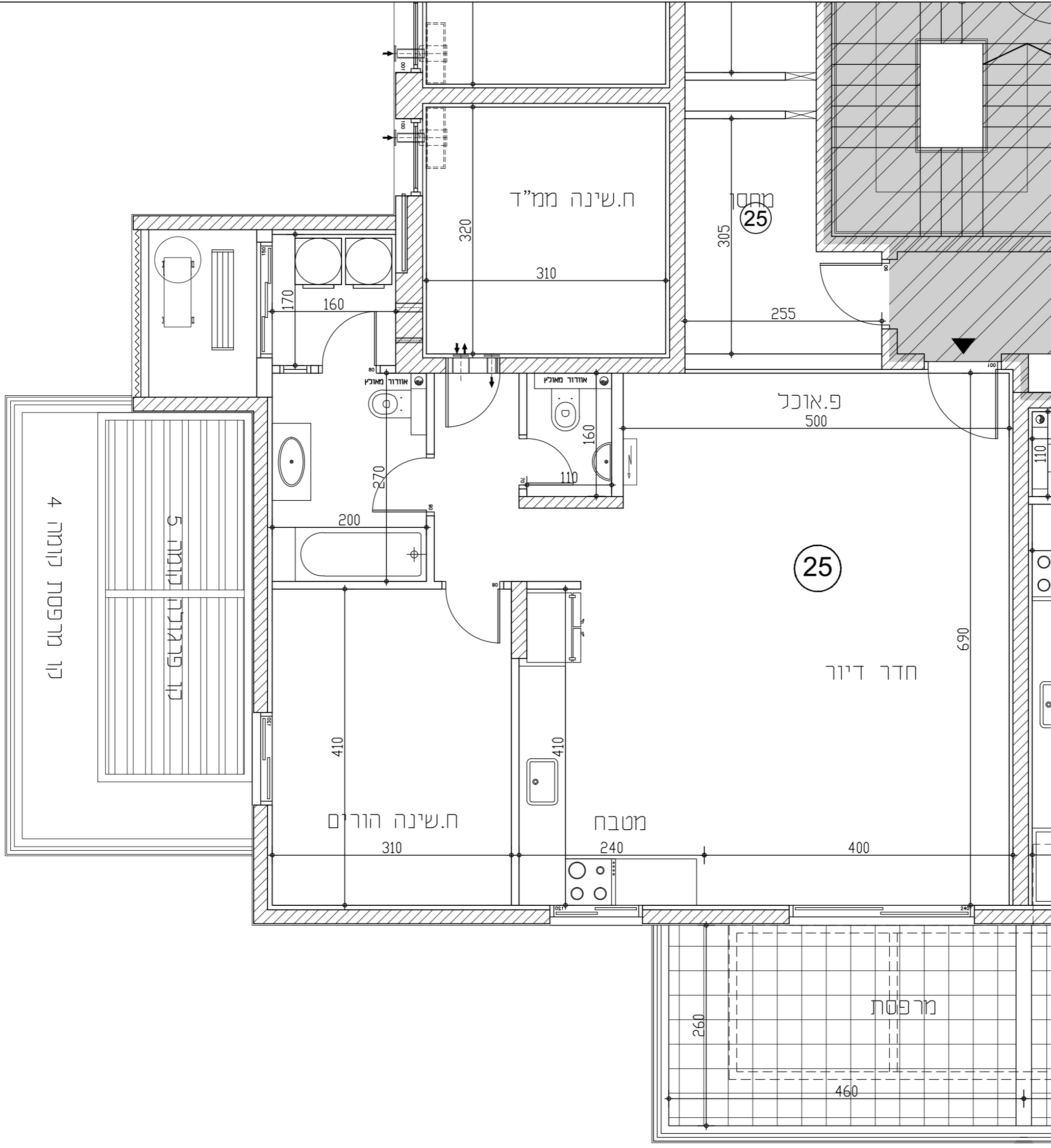




שכונת "אפיקי נחל" אופקים

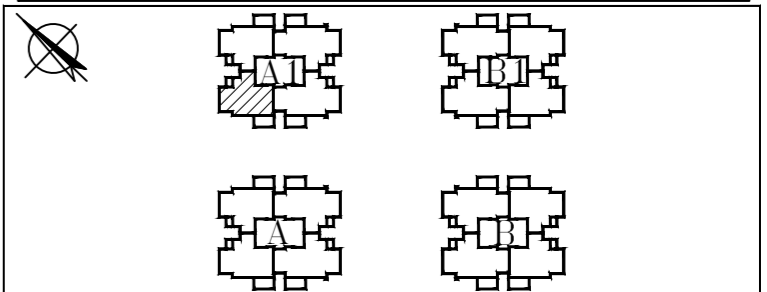
1418	מגרש
A1	בניין
6	קומה
25	דירה
K1	טיפוס

מקרא	
	שטח ורכוש משותף
	לוח חשמל דירתי
	מרפסת מקורה
	מרפסת לא מקורה
	קו קירוי
	מיקום הכנה למעבה
	שוחת ביוב



הערות לתוכנית

- 1) המידות המתוארות בתוכנית הן מיחות בניה (ברוטו) מקיר בניה לקיר בניה, לפני ציפוי טיח, קרמיקה או כל ציפוי אחר.
- 2) סטיית בשיעור 2% בין מידות הבניין המופיעות בתוכנית לבין המידות למעשה במפרט לבין הכמויות והמידות למעשה לא יחשבו לסטייה מהתכנית.
- 3) יתכנו שינויים בפתחים בגדלים, מיקומם או צורתם לרבות שינויים בחזיתות השונות או באופן החלוקה הפנימיים ליחידות או במספרן.
- 4) ייתכנו שינויים והתאמות בספוף לדרישות הרשויות ואלו צי תכנון.
- 5) בכדי להסיר ספק מובהר כי הריהוט, הציוד החשמלי וקבועות סניטציה, המצויים בתוכנית אינם נכללים בחוזה המכר ונעשו להמחשה בלבד.
- 6) קבועות הסניטציה (ברזים, כיורים, אסלות, אמבטיות וכו') המופיעות בתוכנית זו הינם להמחשה בלבד, אין להתייחס למידותיהן מיקומם או צורתם אלה במפרט הטכני בלבד.
- 7) מיקומם הסופי של צנרת מי גשם, צנרת ניקוז וקולטני ביוב בקירות ו/או על יד הקירות יקבעו ע"י תכנית הביצוע (צמ"ג-צינור מי גשם, צמ"ג-צינור ניקוז מרפסת).
- 8) מיקומם הסופי של ההכנות למזגנים/ דודי מיים חמים/ ארון חשמל, יקבעו ע"י תכנית ביצוע.
- 9) תיתכן העברה גליה אנכית ו/או אופקית למערכות שונות של ביוב/ אוורור/ ניקוז וכו', בדירה, במחסנים ובשטחים ציבוריים מעבר למסומן בתוכנית ובגבהים שונים.
- 10) בשטח החצרות הצמודות עוברים קווי צנרת מיים, ניקוז וביוב וממקומות שוחות בקורת של המערכות המשותפות בין כך תירשם זיקת הגאה לזכות מעבר על המגרש לגישה למערכות אלו.
- 11) ביציאה למרפסות הפתוחות יתכן ויהיה מדרגה/ סוף מוגבה.
- 12) פני הריצוף בתוך הממ"ד מוגבהים ב 2-3 ס"מ מפני ריצוף הדירה.
- 13) על הגג יקבעו מתקנים כגון מאגר מיים, מעבי מיזוג אוויר או כל מתקן אחר שיקבע ע"י החברה.
- 14) גבולות המגרש יקבעו סופית בתשרטט שאושר ע"י הרשות המקומית, שטח הדירה כמפורט במפרט הטכני.
- 15) מותנה בהיתר בניה מועדק.
- 16) במקרה של סתירה בין תוכנית זו למפרט המכר - יקבע מפרט המכר.



תאריך 24/09/24 קנ"מ 1:50

א.ד.כהן בע"מ

בית פריזמה, שד' שד"ר 31/701 ב"ש
טל: 08-6490730 פקס: 08-6490943