



שכונת "אפיקי נחל" אופקים

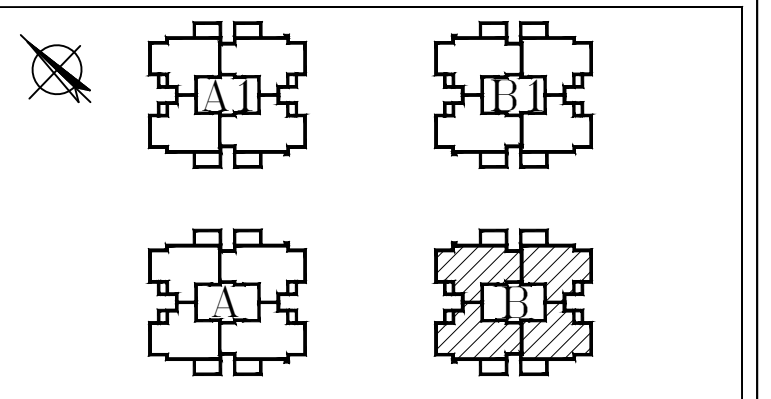
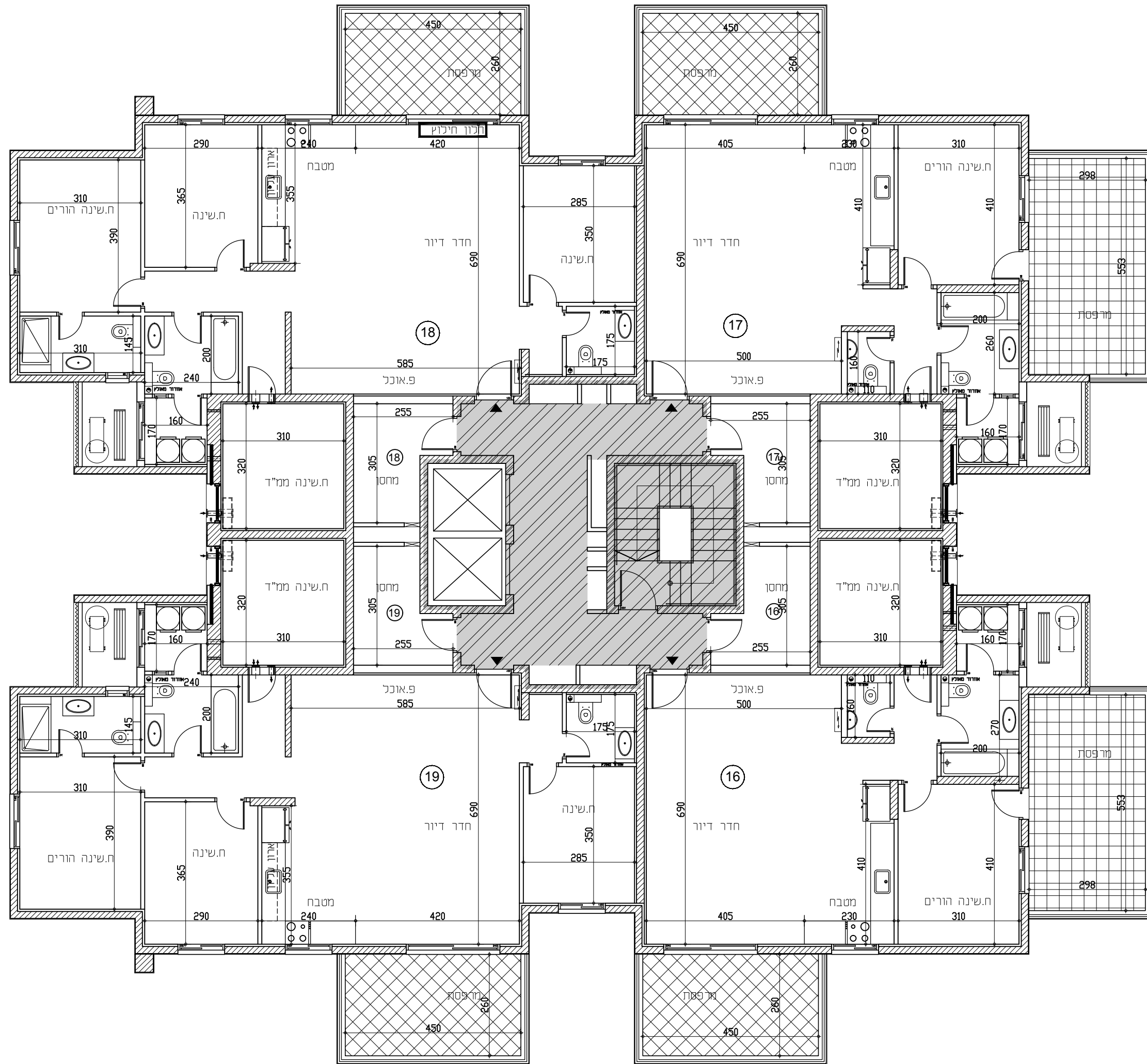
1418	מגרש
B	בניין
4	קומה

מקרא

	שטח ורכוש משותף		לוח חשמל דירתי
	מרפסת מקורה		צינור אורור
	מרפסת לא מקורה		דוד שמש
	קו קירוי		קולטני ביוב
	מיקום הכנה למעבה		כניסה לדירה
	שוחת ביוב		ניקוז

הערות לתוכנית

- המידות המתוארות בתוכנית הן מידות בנייה (ברוטו) מקיר בנייה לקיר בנייה, לפני ציפוי טיח, קרמיקה או כל ציפוי אחר.
- סמיות משוער 2% בין מידת הבניין המופיעות בתוכנית לבין המידות למעשה במפרט לבין הכמויות והמידות למעשה לא יחשבו לסטייה מהתכנית.
- יתכנו שינויים בפתחים בגדלים, מיקומם או צורתם לרבות שינויים בחזיתות השונות או באופן החלוקה הפנימיים ליחידות או במספרן.
- יתכנו שינויים והתאמות בפנפוף לדרישות הרשיות ואלו יתנו.
- בכדי להסיר ספק מובהר כי הריהוט, הציוד החשמלי וקבועות סניטציה, המצוינים בתוכנית אינם נכללים בחוזה המכר ונעשו להמחשה בלבד.
- קבועות הסניטציה (ברזים, כורים, אסלות, אמבטיות וכו') המופיעות בתוכנית זו הינם להמחשה בלבד, אין להתייחס למידותיהן מיקומם או צורתם אלה במפרט הטכני בלבד.
- מיקומם הסופי של צנרת מי גשם, צנרת ניקוז וקולטני ביוב בקירות ו/או על יד הקירות יקבעו ע"י תוכנית הביצוע, (צנרת צינור מי גשם, צנרת צינור ניקוז מרפסת).
- מיקומם הסופי של ההכנות למזגנים/ דודי מים חמים/ ארון חשמל, יקבעו ע"י תוכנית ביצוע.
- תוכן העברה גלויה אנכית ולא אופקית למערכת שונות של ביוב/ אורור/ ניקוז, בדירה, במחסנים ובמסגרות ציבוריים מעבר למסגרת בתוכנית ובגבהים שונים.
- בשטח החצרות הצמודות עוברים קווי צנרת מים, ניקוז וביוב וממקומות שוחות בקירות של המערכות המשותפות בגין כך תירשם זיקת המאה לזכות מעבר על המגרש לגישה למערכות אלו.
- ביציאה למרפסות הפתוחות יתכן ויהיה מדרגה/ סוף מוגבה.
- פני הרצוף בתוך הממד' מוגבהים ב-2-3 ס"מ מפני רצוף הדירה.
- על הגג יקבעו מתקנים כגון מאגר מים, מעבי מיזוג אוויר או כל מתקן אחר שיקבע ע"י החברה.
- גבולות המגרש יקבעו סופית בתשריט שאושר ע"י הרשות המקומית, שטח הדירה כמפורט במפרט הטכני.
- מותנה בהיתר בנייה מועדק.
- במקרה של סתירה בין תוכנית זו למפרט המכר - יקבע מפרט המכר.



תאריך 22/09/24 קנ"מ 1:100

א.ד.כהן בע"מ
 בית פריזמונה, שדר' שז"ר 31/701 ב"ש
 טל: 08-6490730 פקס: 08-6490943