



שכונת "אפיקי נחל" אופקים

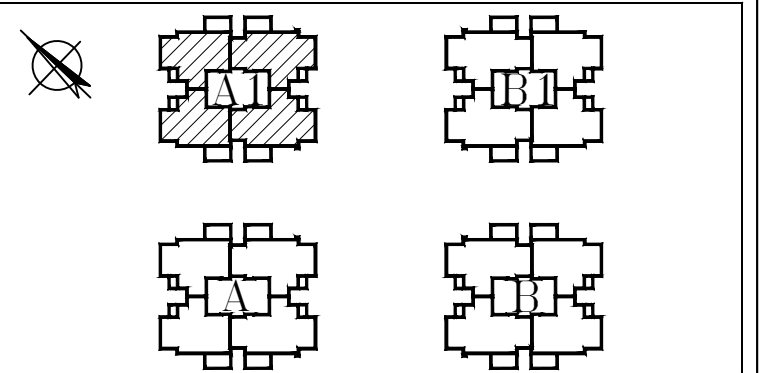
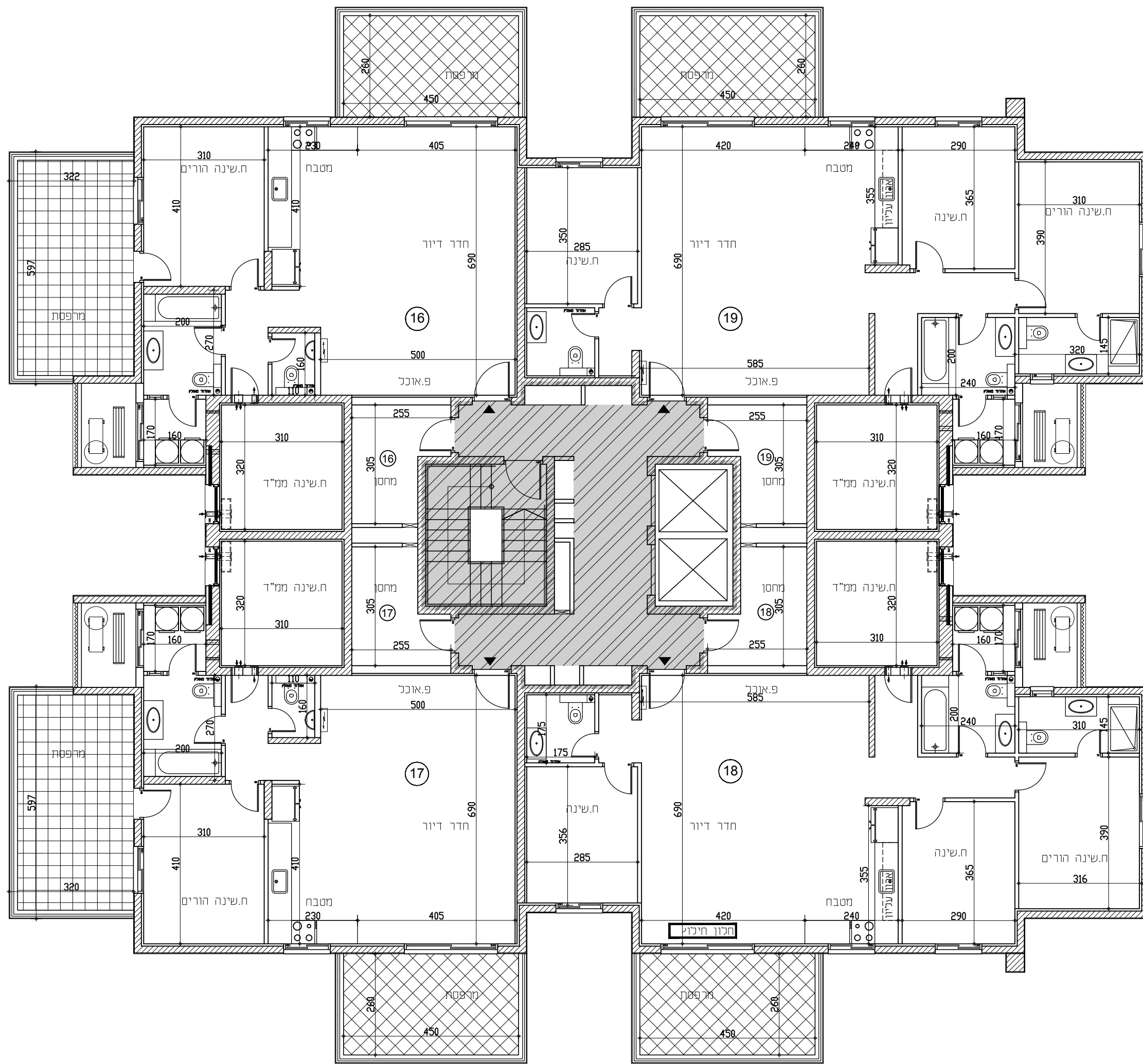
1418	מגרש
A1	בניין
4	קומה

מקרא

	שטח ורכוש משותף	
	לוח חשמל דירתי	
	מורפסת מקורה	
	מורפסת לא מקורה	
	קולטני ביוב	
	מיקום הכנה למעבה	
	שוחת ביוב	

הערות לתוכנית

- המידות המתוארות בתוכנית הן מידות בנייה (ברוטו) מקיר בנייה לקיר בנייה, לפני ציפוי טיח, קתמיקה או כל ציפוי אחר.
- סטיית מישור 2% בין מידות הבניין המופיעות בתוכנית לבין המידות למעשה במפרט לבין הכמויות והמידות למעשה לא יחשבו לנטייה מהתכנית.
- יתכנו שינויים בפתחים בגללם, מיקומם או צורתם לרבות שינויים בחזיתות השונות או באופן החלוקה הפנימיים ליחידות או במספרן.
- ייתכנו שינויים והתאמות בספוף לדרישות הרשיות ואלו יוצגו תכנון.
- בכדי להסיר ספק מובהר כי הריהוט, הציוד החשמלי וקבועות סניטציה, המצויים בתוכנית אינם נכללים בחוזה המכר ונעשו למחשה בלבד.
- קבועות הסניטציה (ברחים, כורים, אסלות, אמבטיות וכו') המופיעות בתוכנית זו הינם להמחשה בלבד, אין להתייחס למידותיהן מיקומם או צורתם אלא במפרט הטכני בלבד.
- מיקומם הסופי של צורת מי גשם, צורת ניקוז קולטני ביוב בקירות ואו על יד הקירות יקבעו ע"י תוכנית הריבוע, (צנ"ג-צינור מי גשם, צנ"מ-צינור ניקוז מרפסת).
- מיקומם הסופי של ההכנות למזגנים/ דודי מים חמים/ ארון חשמל, יקבע ע"י תוכנית ביצוע.
- יתכן העברה גלויה אנונית ולא אופקית למערכת שונות של ביוב/ אוורור/ ניקוז גל, בדירה, במחסנים ובשטחים ציבוריים מעבר למסגרת בתוכנית ובגבהים שונים.
- בשטח החצרות הצמודות עוברים קווי צנרת מים, ניקוז וביוב וממקומות שונות בקורת של המערכות המשותפות בין כך תירשם זיקת האמה לזכות מעבר על המגרש לגישה למערכות אלו.
- ביצאה למרפסות הפתוחות יתכן ויהיה מדרגה /סוף מוגבה.
- פני הריצוף בתוך הממד' מוגבהים ב-2.3 ס"מ מפני ריצוף הדירה.
- על הגג יקבעו מתקנים כגון מאגר מים, מעב' מיזוג אוויר או כל מתקן אחר שיקבע ע"י התכנה.
- גבולות המגרש יקבעו סופית בתשרית שיאושר ע"י הרשות המקומית, שטח הדירה כמפורט במפרט הטכני.
- מותנה בהיתר בנייה מועדק.
- במקרה של סתירה בין תוכנית זו למפרט המכר - יקבע מפרט המכר.



תאריך 22/09/24 קנ"מ 1:100

א.ד.כהן בע"מ
בית פריזמה, שד' שז"ר 31/701 ב"ש
טל: 08-6490730 פקס: 08-6490943