



# שכונת "אפיקי נחל" אופקים

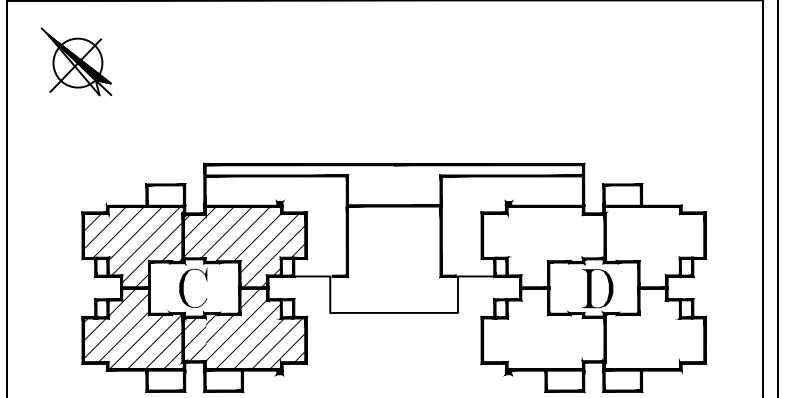
**מגרש 1321**  
**בניין C**  
**קומה 4**

מקרא

	שטח ורכוש משותף		לוח חשמל דירתי
	מרפסת מקורה		צינור אורור
	מרפסת לא מקורה		דוד שמש
	קו קרוי		קולטני ביוב
	מיקום הכנה למעבה		כניסה לדירה
	שוחת ביוב		ניקוז

הערות לתוכנית

- 1 המידות המתארות בתוכנית הן מידות בנייה (ברוטו) מקיר בנייה לקיר בנייה, לפני ציפוי טיח, קרמיקה או כל ציפוי אחר.
- 2 סטיות בשיעור 2% בין מידת הביניים המופיעות בתוכנית לבין המידות למעשה במפרט לבין הכמויות והמידות למעשה לא יחשבו לסטייה מהתכנית.
- 3 יתכנו שינויים בפתחים בגדלים, מיקומם או צורתם לרבות שינויים בחזיתות השונות או באופן החלוקה הפנימיים ליחידות או במספרן.
- 4 ייתכנו שינויים והתאמות בכפוף לדרישות הרשויות ואלו: תכנון.
- 5 בכדי להסיר ספק מנוהר כי הריהוט, הידוד החשמלי וקבועות סניציה, המצוינים בתוכנית אינם נכללים בחוזה המכר ונעשו להמחשה בלבד.
- 6 קבועות הסניציה (ברזים, כורים, אסלות, אמבטיות וכו') המופיעות בתוכנית זו הינם להמחשה בלבד, אין להתייחס למידותיהן מיקומם או צורתם אלה במפרט הטכני בלבד.
- 7 מיקומם הסופי של צנרת מי משם, צנרת ניקוז וקולטני ביוב בקירות ואין על יד הקירות יקבעו עפ"י תוכנית הביצוע (צמ"ג-צינור מי משם, צמ"ג צנור ניקוז מרפסת).
- 8 מיקומם הסופי של ההכנות למזוננים/דודי מים חמים/ארון חשמל, קבעו עפ"י תוכנית ביצוע.
- 9 תיתכן העברה גלויה אנונית ואו אופקית למערכת שונת של ביוב/אוהר/ניקוז וכו', בדירה, במחסנים ובשטחים ציבוריים מעבר למסגרת בתוכנית ובגבהים שונים.
- 10 בשטח התצורת הצמודות עוברים קווי צנרת מי, ניקוז וביוב וממקומות שוחות בקורת של המערכות המשותפות בגין כך תירשם זיקת האה לזכות מעבר על המגרש לגישה למערכות אלו.
- 11 בישיאה למרפסות הפתוחות יתכן ויהיה מדרגה /100 מוגבה.
- 12 פני הרצוף בתוך הממד' מוגבהים ב-2-3 מ"מ מפני רצוף הדירה.
- 13 על הגג יקבעו מתקנים כגון מאגר מים, מעבי מיזוג אוויר או כל מתקן אחר שיקבע ע"י החברה.
- 14 גבולות המגרש יקבעו סופית בתשריט שאושר ע"י הרשות המקומית, שטח הדירה כמפורט במפרט הטכני.
- 15 מתנה בהיתר בנייה מועדק.
- 16 במקרה של סתירה בין תוכנית זו למפרט המכר-יקבע מפרט המכר.



תאריך 22/09/24 קנ"מ 1:100

א.ד.כהן בע"מ  
 בית פריזמה, שד' שידר 31/701 ב"ש  
 טל: 08-6490730 פקס: 08-6490943

