



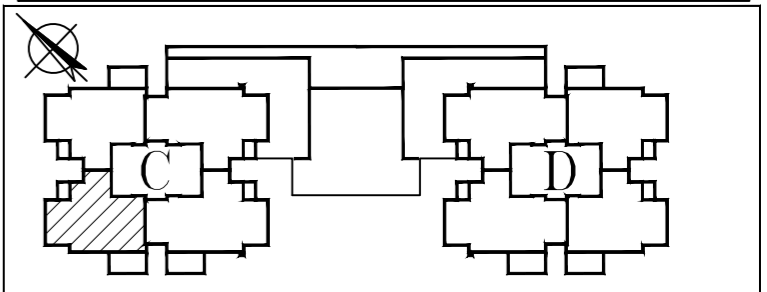
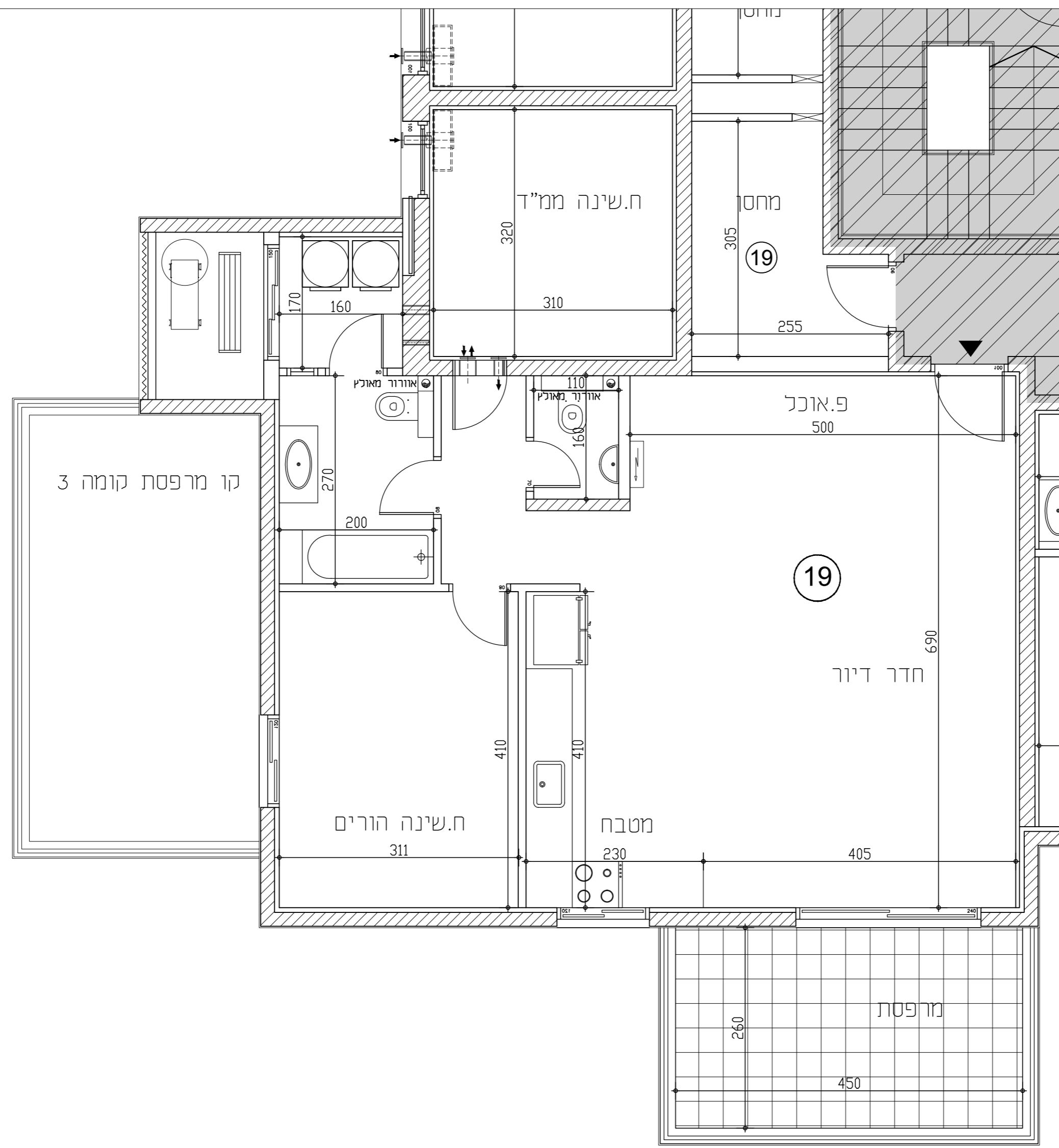
שכונת "אפיקי נחל" אופקים

1321	מגרש
C	בניין
5	קומה
19	דירה
M	טיפוס

מקרא	
	שטח ורכוש משותף
	מרפסת מקורה
	מרפסת לא מקורה
	קו קירוי
	מיקום הכנה למעבה
	שוחת ביוב

הערות לתוכנית

- המידות המתארות בתוכנית הן מידות בניה (ברוטו) מקיר בניה לקיר בניה, לפני ציפוי טיח, קרמיקה או כל ציפוי אחר.
- סטיית בשיעור 2% בין מידת הבניין המופיעות בתוכנית לבין המידות למעשה במפרט לבין הכמויות והמידות למעשה לא יחשבו לסיייה מהתכנית.
- יתכנו שינויים בפתחים בגדלים, מיקומם או צורתם לרבות לרבות שינויים בחזיתות השונות או באופן החלוקה הפנימיים ליחידות או במספרן.
- ייתכנו שינויים והתאמות בפנפוף לדרישות הרשיות ואלו יוצי תכנון.
- בכדי להסיר ספק מובהר כי הריהוט, הציוד החשמלי וקבועות סניציה, המאיינים בתוכנית אינם נכללים בחוזה המכר ונעשו להמחשה בלבד.
- קבועות הסניציה (ברזים, כורים, אסלות, אמבטיות וכו') המופיעות בתוכנית זו הינם להמחשה בלבד, אין להתייחס למידותיהן מיקומם או צורתם אלה במפרט הטכני בלבד.
- מיקומם הסופי של צנרת מי גשם, צנרת ניקוז וקולטני ביוב בקירות ולאו על יד הקירות יקבעו ע"י תוכנית הביצוע. (צמ"ג-צינור מי גשם, צמ"ג צינור ניקוז מרפסת)
- מיקומם הסופי של ההכנות למזגנים/דודי מים חמים/ארון חשמל, יקבע ע"י תוכנית ביצוע.
- יתכן העברה גליה אנכית ולא אופקית למערכות שונות של ביוב/אוורור/ניקוז גג, בדירה, במחסנים ובשטחים ציבוריים מעבר למסומן בתוכנית ובגבהים שונים.
- בשטח החצרות האמודות עוברים קווי צנרת מים, ניקוז וביוב וממקומות שוחות בקורת של המערכות המשותפות בין כך תירשם זיקת הגאה לזמנת מעבר על המגרש לגישה למערכות אלו.
- ביציאה למרפסות הפתוחות יתכן ויהיה מדרגה/סוף מוגבה.
- פני הריצוף בתוך הממ"ד מוגבהים ב 2-3 ס"מ מפני ריצוף הדירה.
- על הגג יקבעו מתקנים כגון מאגר מים, מעבי מיזוג אוויר או כל מתקן אחר שיקבע ע"י החברה.
- גבולות המגרש יקבעו סופית בתשרטט שאושר ע"י הרשות המקומית, שטח הדירה כמפורט במפרט הטכני.
- מונתה בהיתר בניה מעודק.
- במקרה של סתירה בין תוכנית זו למפרט המכר - יקבע מפרט המכר.



תאריך 22/09/24 קנ"מ 1:50